



# FLUSSI FINANZIARI, DECENTRAMENTO E REDISTRIBUZIONE

I dati a supporto della  
di *policy* nella Regione Basilicata

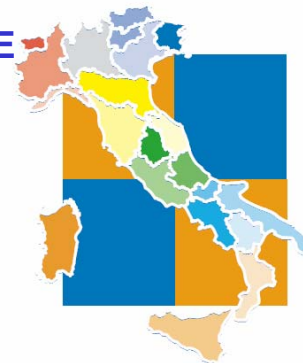
**MARIELLA VOLPE**

***Responsabile Sistema Conti Pubblici Territoriali***

**Unità di Valutazione degli Investimenti Pubblici (UVAL) – DPS - MISE**

2 Marzo 2010

Potenza



# LAGOPESOLE 31 OTTOBRE 2008

## POTENZA 2 MARZO 2010

- **2° incontro di presentazione** della Monografia regionale
- **La Basilicata "Laboratorio"** per il monitoraggio delle politiche regionali
- Possibile appuntamento periodico e fisso??

### Al tempo stesso

È stato un anno importante per l'attuazione della riforma federale. Approvata la **Legge n.42 del 5 maggio 2009** "Delega al Governo in materia di federalismo fiscale, in attuazione dell'articolo 119 della Costituzione"



# LAGOPESOLE 31 OTTOBRE 2008

## POTENZA 2 MARZO 2010

È ora quindi possibile leggere i risultati della Monografia Basilicata

- mettendoli **in relazione con gli altri territori**
- ma anche con il quadro complessivo del **decentramento** e del **federalismo** in Italia

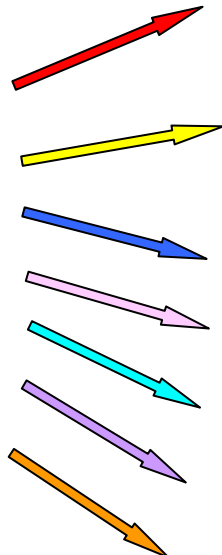
### DUE PREMESSE

- Solo basi informative molto **disaggregate** e **finalizzate** consentono il necessario lavoro di approfondimento, ancor più in una realtà complessa come quella italiana  
Siamo uno dei paesi con le basi informative più avanzate **a supporto della riforma federale**. Bisogna usarle nel modo opportuno
- **Il decentramento fiscale in Italia è già in fase avanzata**  
Le riforme costituzionali hanno portato il processo molto avanti. Il problema principale rimane **il conflitto distributivo** tra aree, insieme ad un sicuro problema di **gestione efficiente** delle risorse disponibili



# Sistema CPT - IA

**CPT**  
**Conti Pubblici**  
**Territoriali**



- COMPLETEZZA**  
Complesso della spesa corrente e in conto capitale  
Ampiezza dell'universo di riferimento
- ESAUSTIVITÀ**  
Per soggetti finali di spesa  
Per disaggregazione economica, settoriale e territoriale
- FLESSIBILITÀ**  
Articolazione che consente ogni possibilità di analisi
- AFFIDABILITÀ**  
Bilanci consuntivi degli enti oggetto di analisi
- RETE SUL TERRITORIO**  
Rete fisica e rete di metodi
- ACCESSIBILITÀ**  
Accessibilità completa alla banca dati
- COMPARABILITÀ**  
Confronto con gli standard internazionali e nazionali

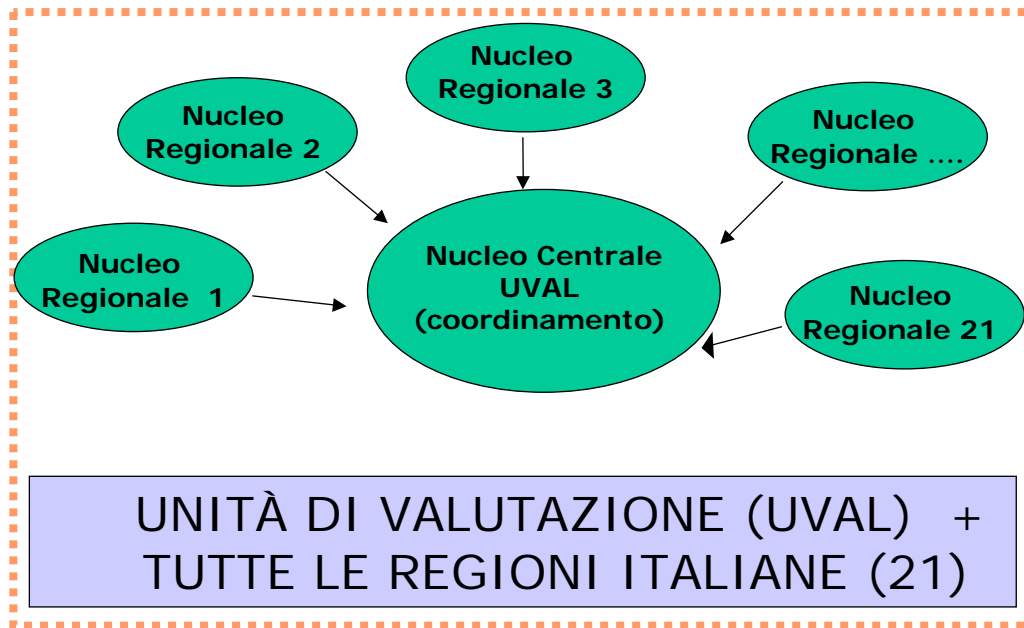
**IA**  
**Indicatore**  
**Anticipatore**



**TEMPESTIVITA'**  
Realizzazione del conto con un ritardo temporale  
significativamente ridotto



# RETE FISICA E DI METODI CONDIVISI



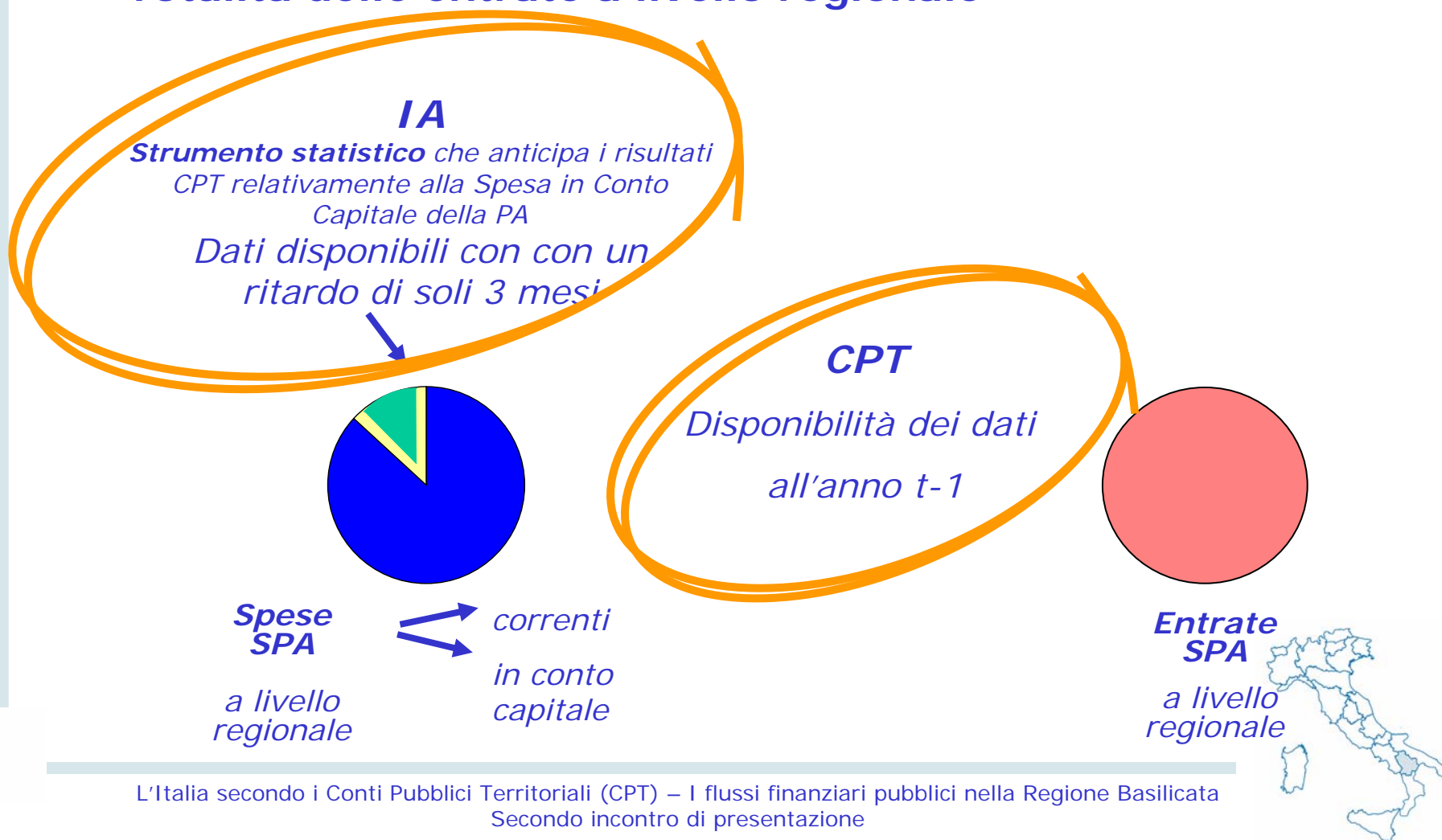
**Patrimonio informativo comune e condiviso**  
**Rete fortemente finalizzata e operativa**



# DI COSA DISPONIAMO

## COMPLETEZZA E TEMPESTIVITÀ

- Totalità della spesa corrente e della spesa in conto capitale a livello regionale
- Totalità delle entrate a livello regionale



# DI COSA DISPONIAMO

## AMPIEZZA DELL'UNIVERSO

L'universo di riferimento dei CPT è costituito da un **settore pubblico** notevolmente più **ampio** di quello normalmente utilizzato negli aggregati di contabilità pubblica...

		Settore Pubblico Allargato	
		PA	Extra PA
Livello di governo	Centrale	<u>Amministrazioni Pubbliche centrali</u> Stato, Patrimonio dello Stato SpA Altri Enti dell'Amministrazione centrale ANAS Enti di Previdenza	<u>Imprese Pubbliche Nazionali</u> Azienda dei Monopoli di Stato Cassa Depositi e Prestiti ENEL Società Poste Italiane Ferrovie dello Stato ENI ACI Aziende ex IRI Ente Nazionale di Assistenza al Volo Gestore della Rete di Trasmissione Nazionale Infrastrutture SpA Italia Lavoro Società Italiana per le Imprese all'Estero Società Gestione Impianti Idrici Società Gestione Impianti Nucleari Sviluppo Italia
	Locale	<u>Amministrazioni Pubbliche decentrate</u> Regioni e Province Autonome Enti dipendenti dalle Regioni Aziende Sanitarie Locali, Ospedali, IRCCS Province Comuni Comunità Montane Camere di Commercio Università Enti dipendenti da Enti Locali Autorità e Enti Portuali Parchi Nazionali	<u>Imprese Pubbliche Locali</u> Consorzi e forme associative di Enti Locali Aziende e Istituzioni Locali Società e fondazioni partecipate

**Elemento distintivo della banca dati**  
**Absolute monopolio consentito dalla capillarità della rete sul territorio**



# DI COSA DISPONIAMO AFFIDABILITÀ

- **Ricostruzione effettiva** dei flussi finanziari pubblici con limitato ricorso a stime o riclassificazioni sulle fonti dirette
- **Bilanci consuntivi** degli enti oggetto di analisi
- Processo di ricostruzione ***bottom-up***

**I CPT sono un prodotto del Sistema Statistico Nazionale (SISTAN), la rete dei soggetti pubblici e privati che garantisce l'informazione statistica ufficiale**





# COMPARABILITÀ E PROSPETTIVA INTERNAZIONALE

**Confronto e raccordo con  
le altre fonti e sistemi di  
rilevazione nazionali**

**ISTAT** Contabilità Nazionale

**SIOPE** Sistema Informativo  
sulle Operazioni degli Enti  
Pubblici

**Classificazione settoriale CPT**  
anche per altri sistemi di  
monitoraggio

**Standard internazionali**

**IPSAS**

International Public Sector  
Accounting Standards

**COFOG**

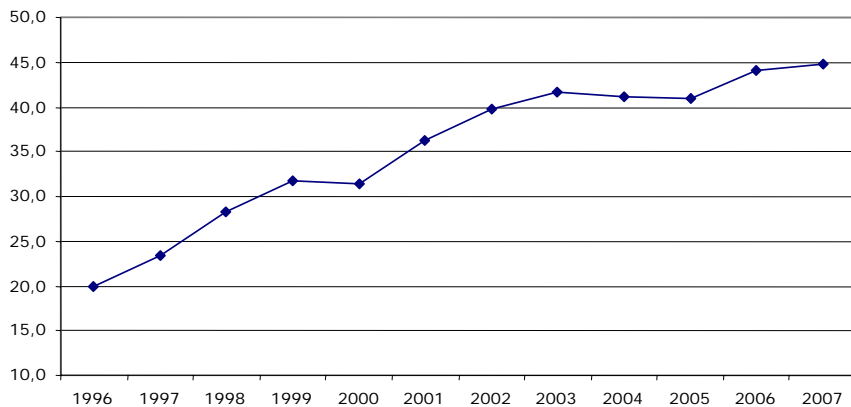
Classification of the  
Functions of Government



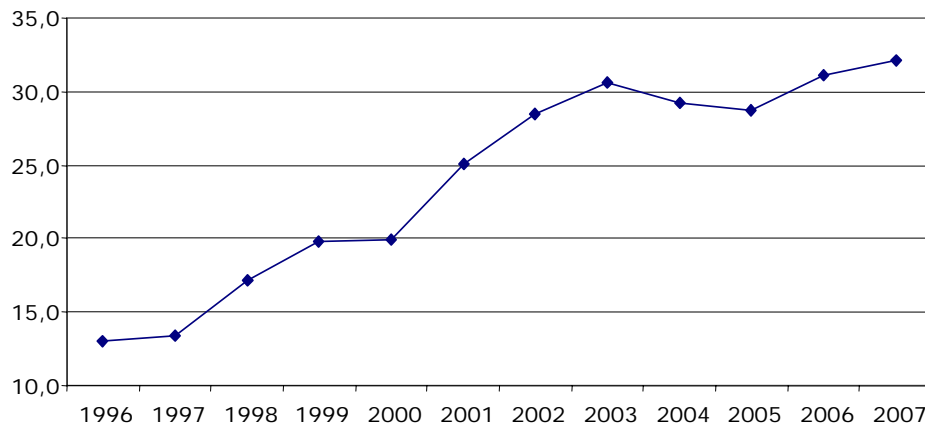
# ...IL DECENTRAMENTO FISCALE È AVANZATO...

.... Le varie riforme costituzionali hanno portato ad una autonomia finanziaria crescente nel tempo ....

Italia - Quota delle entrate tributarie sul totale delle entrate delle Amministrazioni Regionali e Locali



Italia - Quota delle entrate tributarie delle AR e AL sul totale delle entrate delle Amministrazioni pubbliche



Fonte: DPS - Conti Pubblici Territoriali



# ...IL DECENTRAMENTO FISCALE È AVANZATO...

... maggiore rispetto a quella di altri paesi federali e non...

QUOTA DELLE ENTRATE TRIBUTARIE DELLE AMMINISTRAZIONI DECENTRATE SUL TOTALE DELLE ENTRATE TRIBUTARIE IN ALCUNI PAESI EUROPEI

	<b>Germania*</b>	<b>Austria*</b>	<b>Spagna*</b>	<b>Regno Unito**</b>	<b>Italia***</b>
1995	12,9	15,8	12,3	4,4	13,01
2000	8,5	14,9	12,6	4,6	19,92
2006	12	14	12	5	31,08

\* Stati federali o con ampia autonomia delle amministrazioni decentrate

\*\* Stati unitari ma con alcune regioni dotate di autonomia amministrativa

\*\*\* Per il 1995 dati 1996

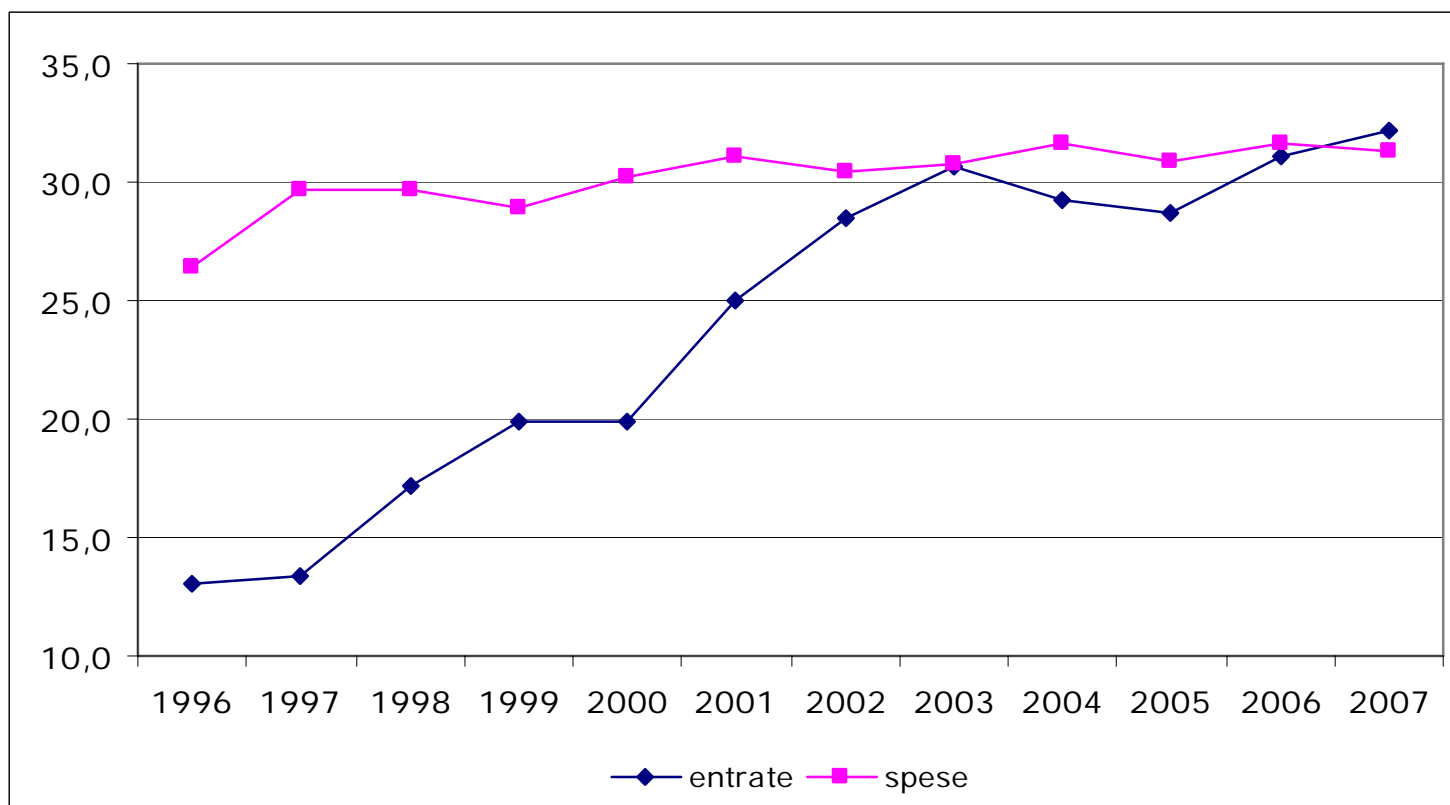
Fonte: FMI e DPS - Conti Pubblici Territoriali



# ...IL DECENTRAMENTO FISCALE È AVANZATO...

... e anche ad un certo riallineamento tra entrate e spesa ...

ENTRATE TRIBUTARIE E SPESE (al netto degli interessi) DELLE AMMINISTRAZIONI DECENTRATE SUL TOTALE DELLE ENTRATE TRIBUTARIE E DELLE SPESE DELLE AMMINISTRAZIONI PUBBLICHE



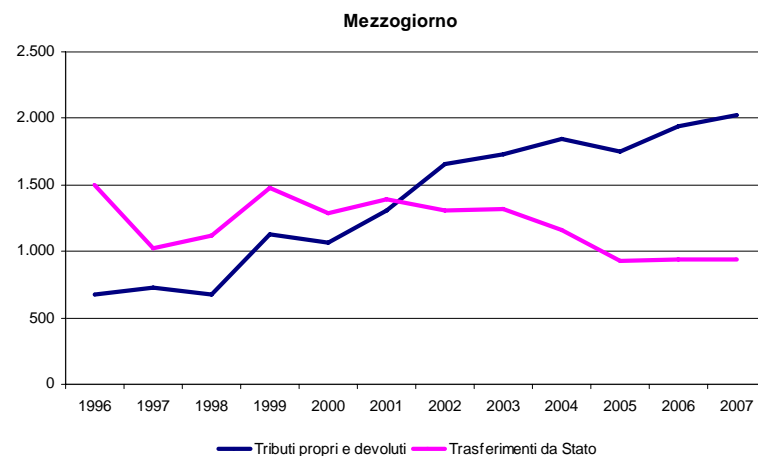
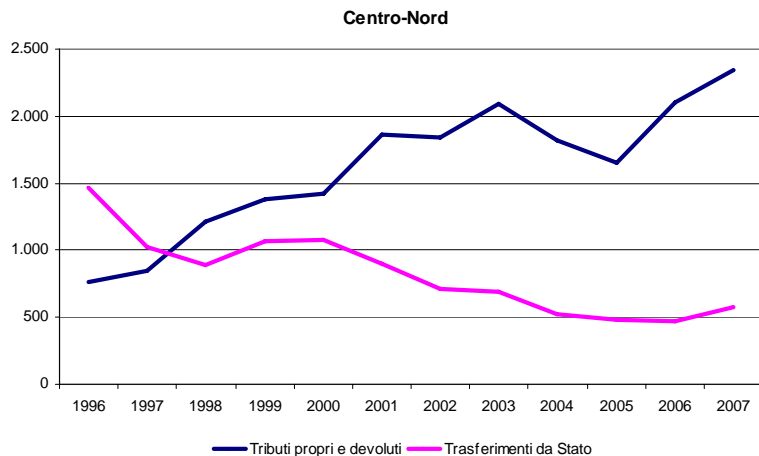
Fonte: DPS - Conti Pubblici Territoriali



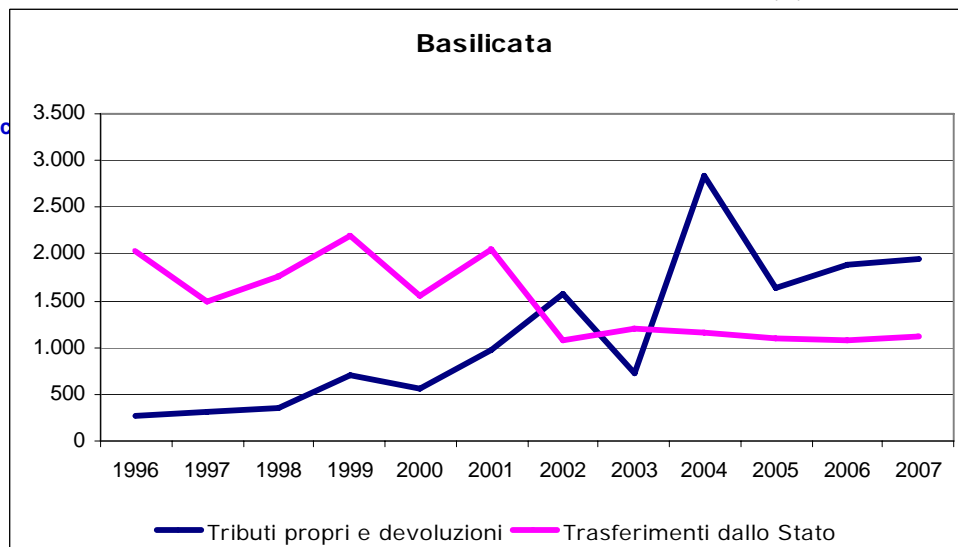
# ...IL DECENTRAMENTO FISCALE È AVANZATO...

... anche guardando ai territori e ai canali finanziari...

TRIBUTI PROPRI E DEVOLUTI E TRASFERIMENTI DALLO STATO ALLE AMMINISTRAZIONI REGIONALI E LOCALI 1996-2007 (valori per abitante a prezzi costanti in euro)

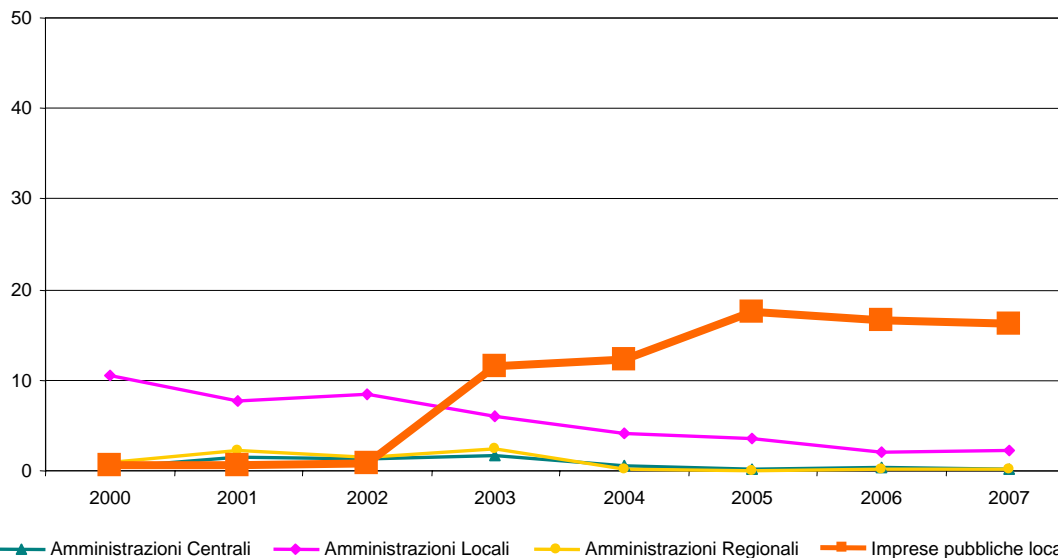
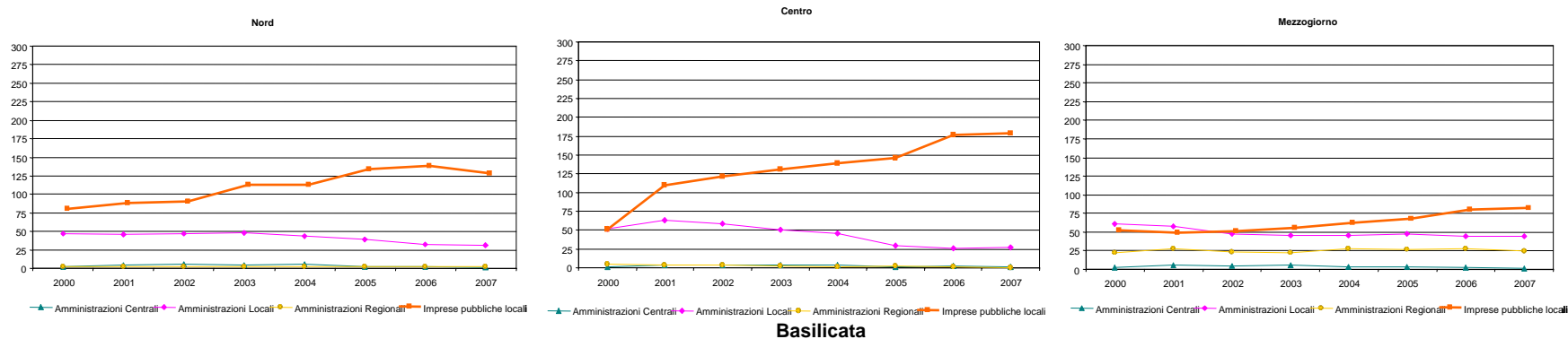


Fonte: DPS - Conti Pubblici



# ... IL DECENTRAMENTO FISCALE È AVANZATO... ... anche guardando al trasferimento di funzioni dal governo locale alle IPL ...

SPA: SPESA TOTALE PER LIVELLI DI GOVERNO PER CICLO INTEGRATO DELL'ACQUA, ANNI 2000-2007  
(euro procapite costanti 2000)



Fonte: DPS - Conti Pubblici Territoriali



# ... MA IL DUALISMO E' RILEVANTE E PERSISTENTE...

INDICATORI DELLA DISTRIBUZIONE TERRITORIALE DI POPOLAZIONE, PIL E SPESA DEL SETTORE PUBBLICO  
ALLARGATO: ANNI 1996-2007

(valori medi - quote sul totale Italia)

	Popolazione	Pil	Spesa Totale	Spesa in conto capitale al netto delle partite finanziarie	Entrate Totali
Nord	44,9	54,7	48,3	42,6	54,6
Centro	19,2	21,2	23,1	25,7	22,4
Sud	35,9	24,1	28,5	31,7	22,9
Italia	100,0	100,0	100,0	100,0	100,0
<b><i>cui Basilicata</i></b>	<b><i>1,0</i></b>	<b><i>0,7</i></b>	<b><i>0,9</i></b>	<b><i>1,5</i></b>	<b><i>0,7</i></b>

Fonte: DPS - Conti Pubblici Territoriali

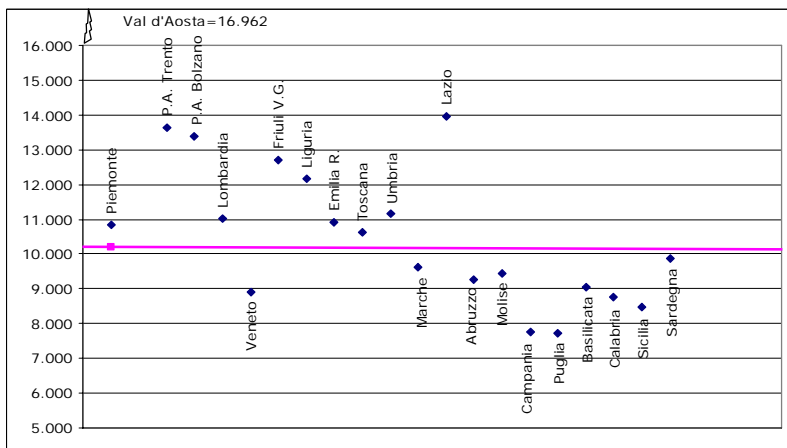


# DUALISMO RILEVANTE E PERSISTENTE

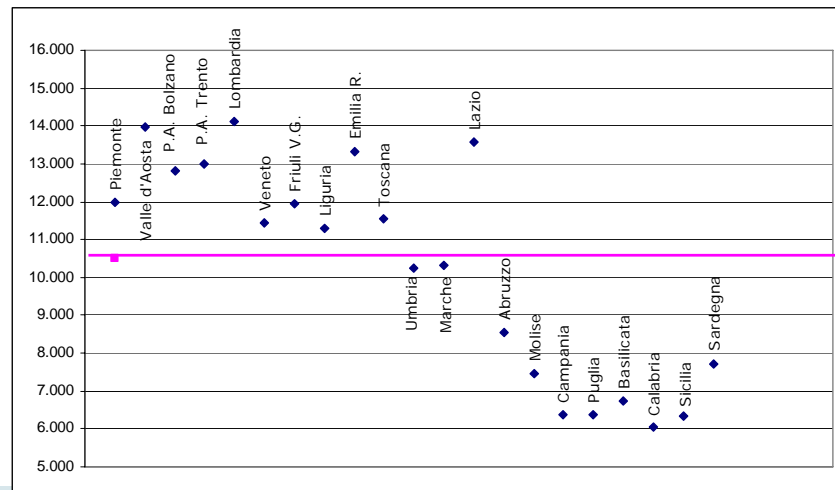
... la spesa procapite complessiva nel Mezzogiorno è certamente inferiore a quella del Centro-Nord, pur essendo probabilmente più inefficiente ...

... e ricalca fedelmente la distribuzione complessiva delle entrate ...

**PA: Spesa totale consolidata procapite costante**  
(media 1996-2007)



**PA: Entrate totali consolidate procapite costanti**  
(media 1996-2007)



Fonte: DPS - Conti Pubblici Territoriali

L'Italia secondo i Conti Pubblici Territoriali (CPT) – I flussi finanziari pubblici nella Regione Basilicata

Secondo incontro di presentazione





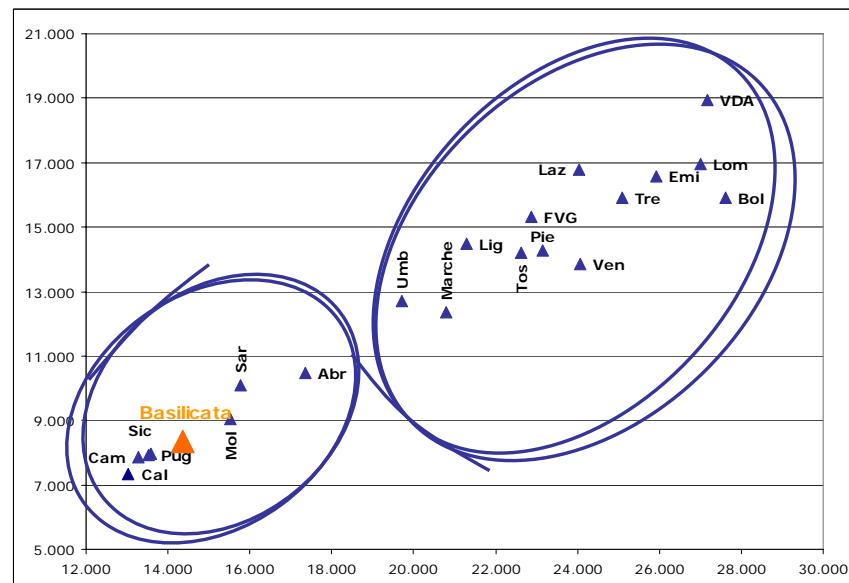
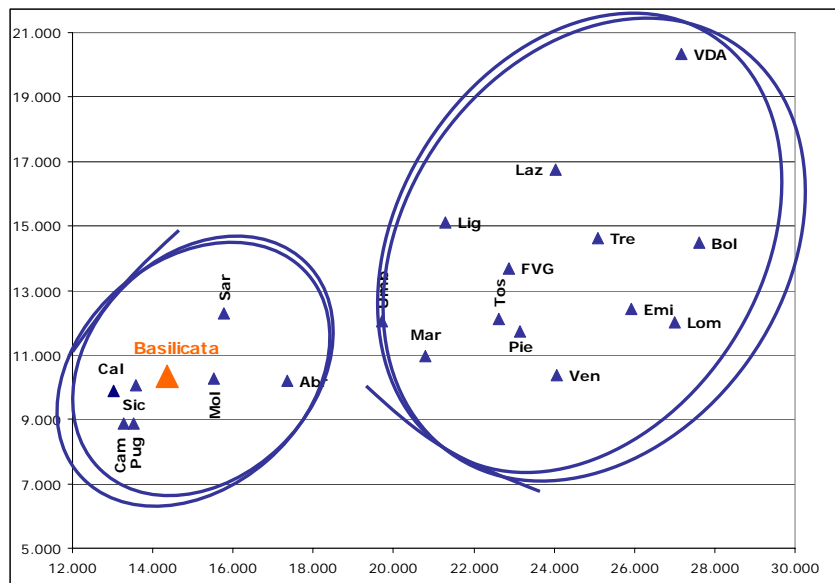
# DUALISMO RILEVANTE E PERSISTENTE

...se il flusso procapite viene messo in relazione alla ricchezza dei territori...  
 ...permane una positiva correlazione della spesa pubblica e del gettito tributario con il grado di sviluppo ...

PA – FLUSSI PROCAPITE DI SPESA E DI ENTRATE RISPETTO AL PIL PROCAPITE MEDIA 1996-2007  
 (euro costanti 2000)

SPESA PUBBLICA AL NETTO DEGLI INTERESSI

ENTRATE TOTALI

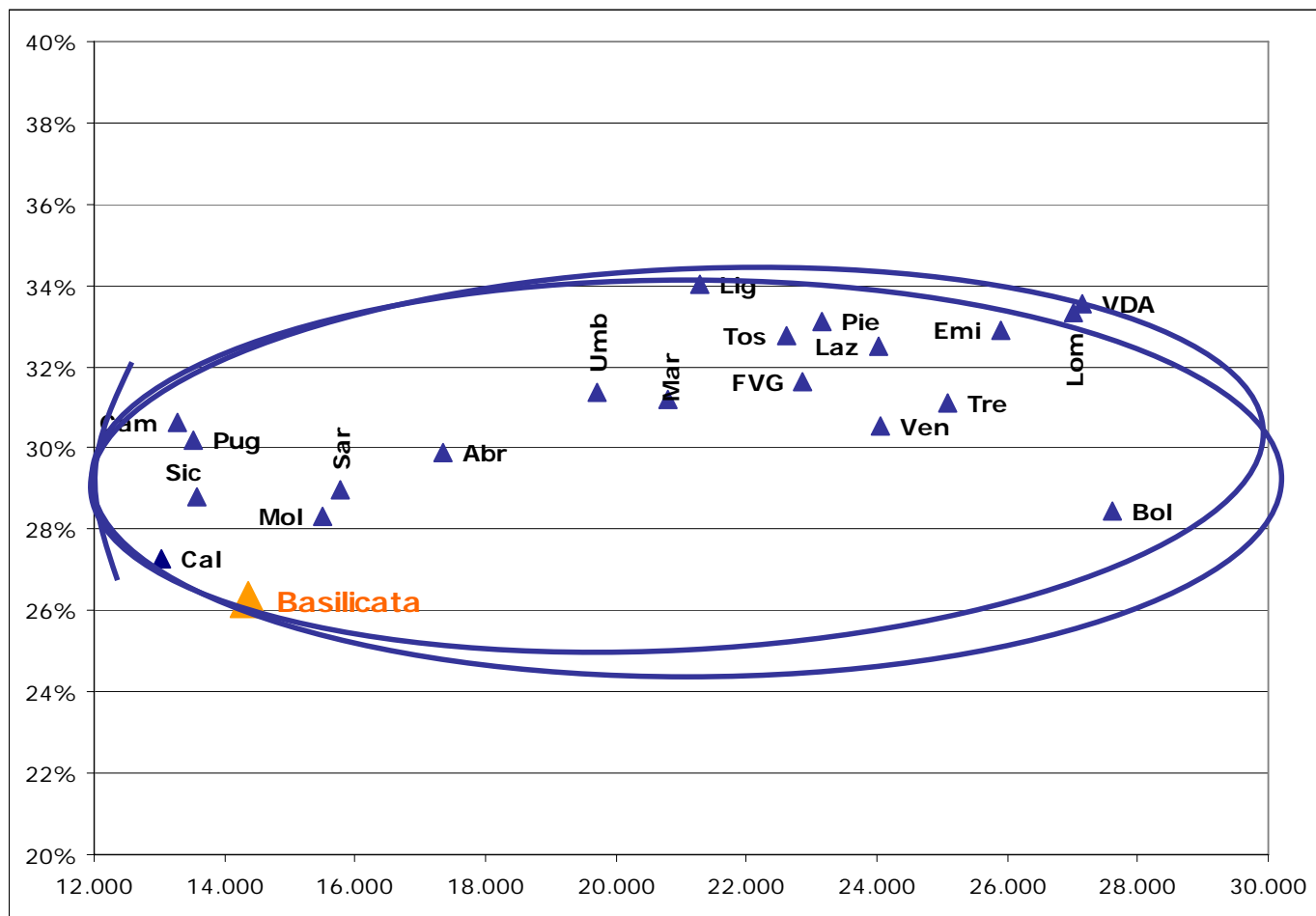


Fonte: DPS - Conti Pubblici Territoriali



# ... MENTRE IN TERMINI DI PRESSIONE TRIBUTARIA LO SFORZO FISCALE SEMBRA RIALLINEARSI ...

SPA: PRESSIONE TRIBUTARIA IN RAPPORTO AL PIL - MEDIA 1996-2007 (euro costanti 2000)



Fonte: DPS - Conti Pubblici Territoriali

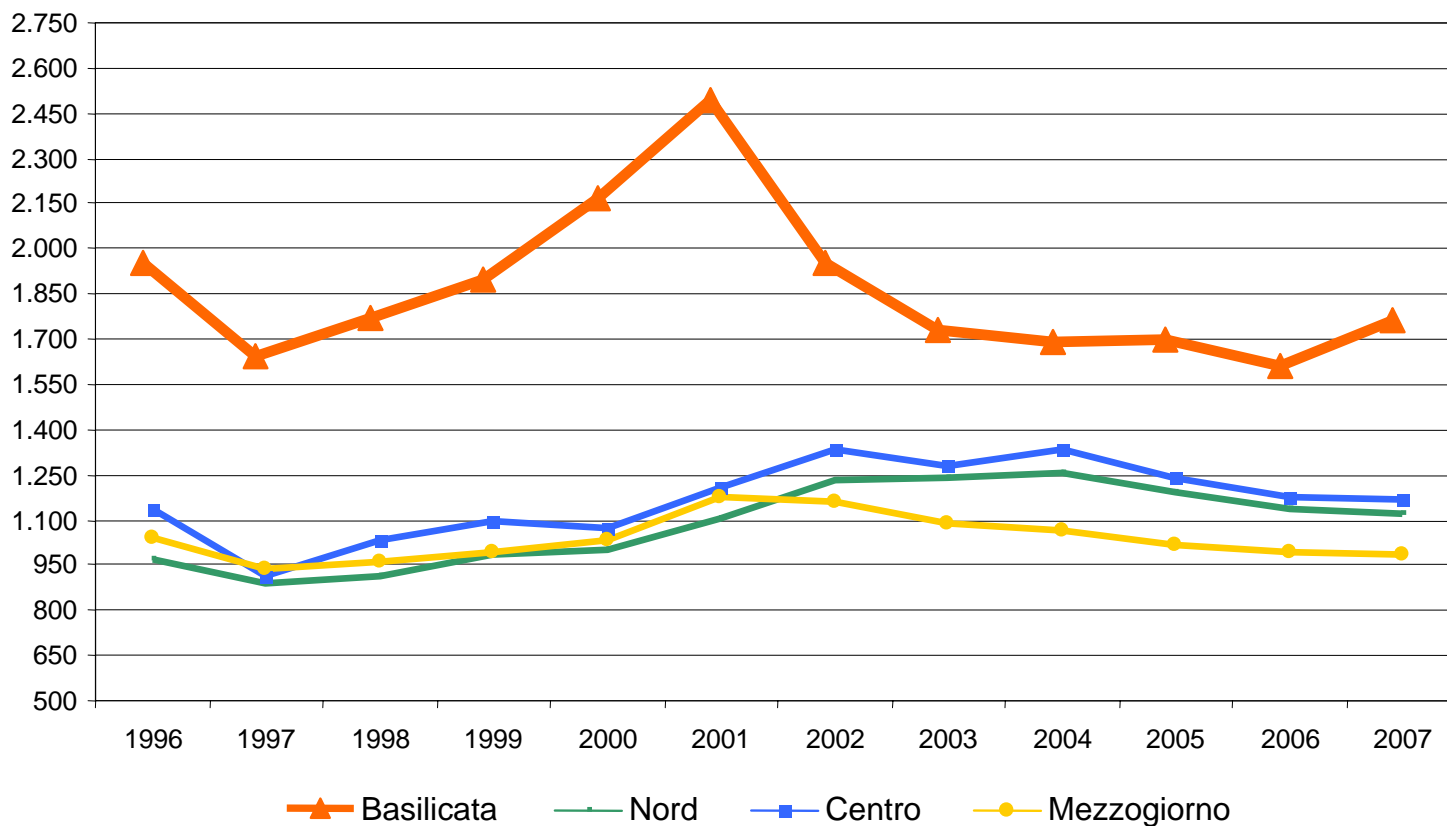


# LA SPESA PER LO SVILUPPO (1)

...il ruolo riequilibratore della spesa in conto capitale, mantenuto fino al 2001, si riduce negli anni recenti...

**MA IN BASILICATA...**

Settore Pubblico Allargato - SPESA IN CONTO CAPITALE PROCAPITE AL NETTO DELLE PARTITE FINANZIARIE  
(euro a prezzi costanti 2000)



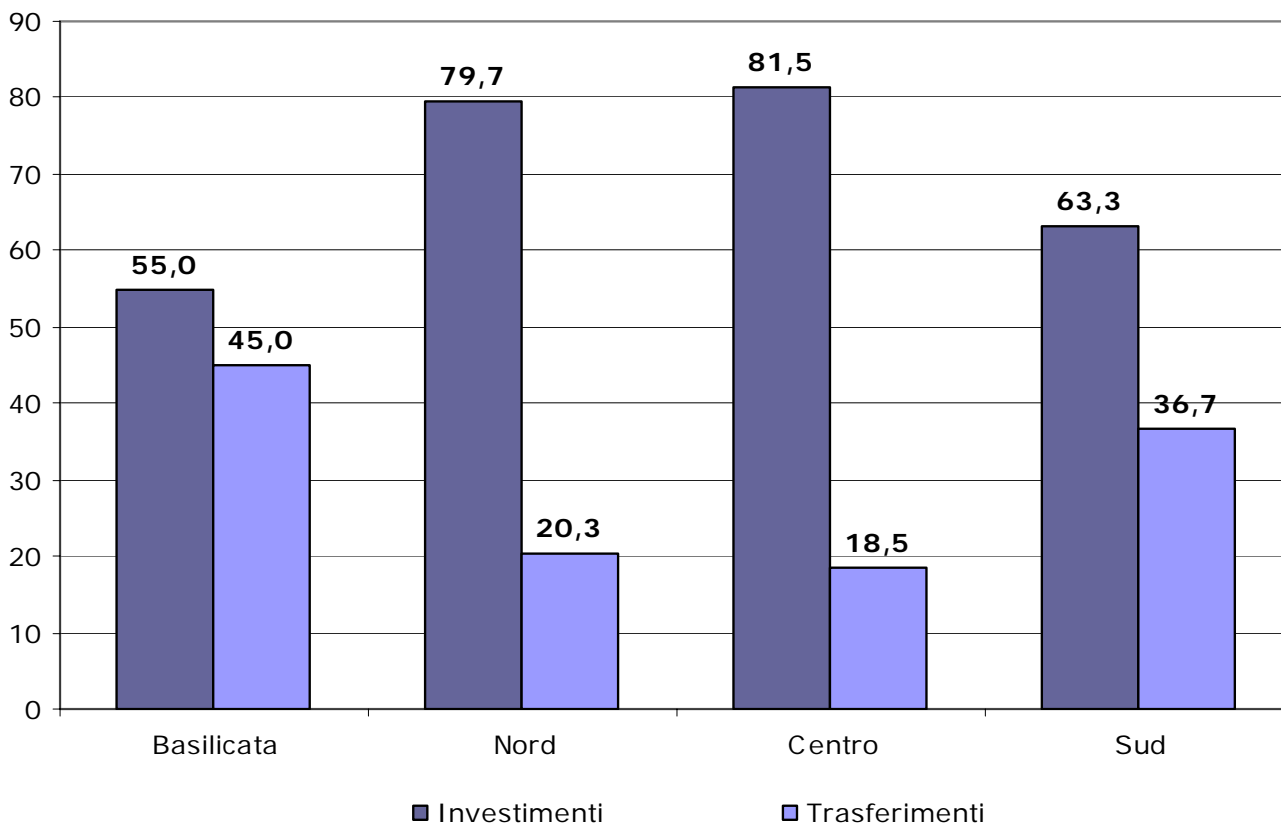
Fonte: DPS - Conti Pubblici Territoriali



# LA SPESA PER LO SVILUPPO (2)

... IL POLICY MIX RIMANE SQUILIBRATO con incentivi, sussidi e aiuti a volte troppo elevati rispetto agli investimenti diretti .... e IN BASILICATA

Settore Pubblico Allargato: SPESA IN CONTO CAPITALE AL NETTO DELLE PARTITE FINANZIARIE DEL SPA - INVESTIMENTI E TRASFERIMENTI  
Media 2000-2006  
(euro costanti 2000 pro capite)



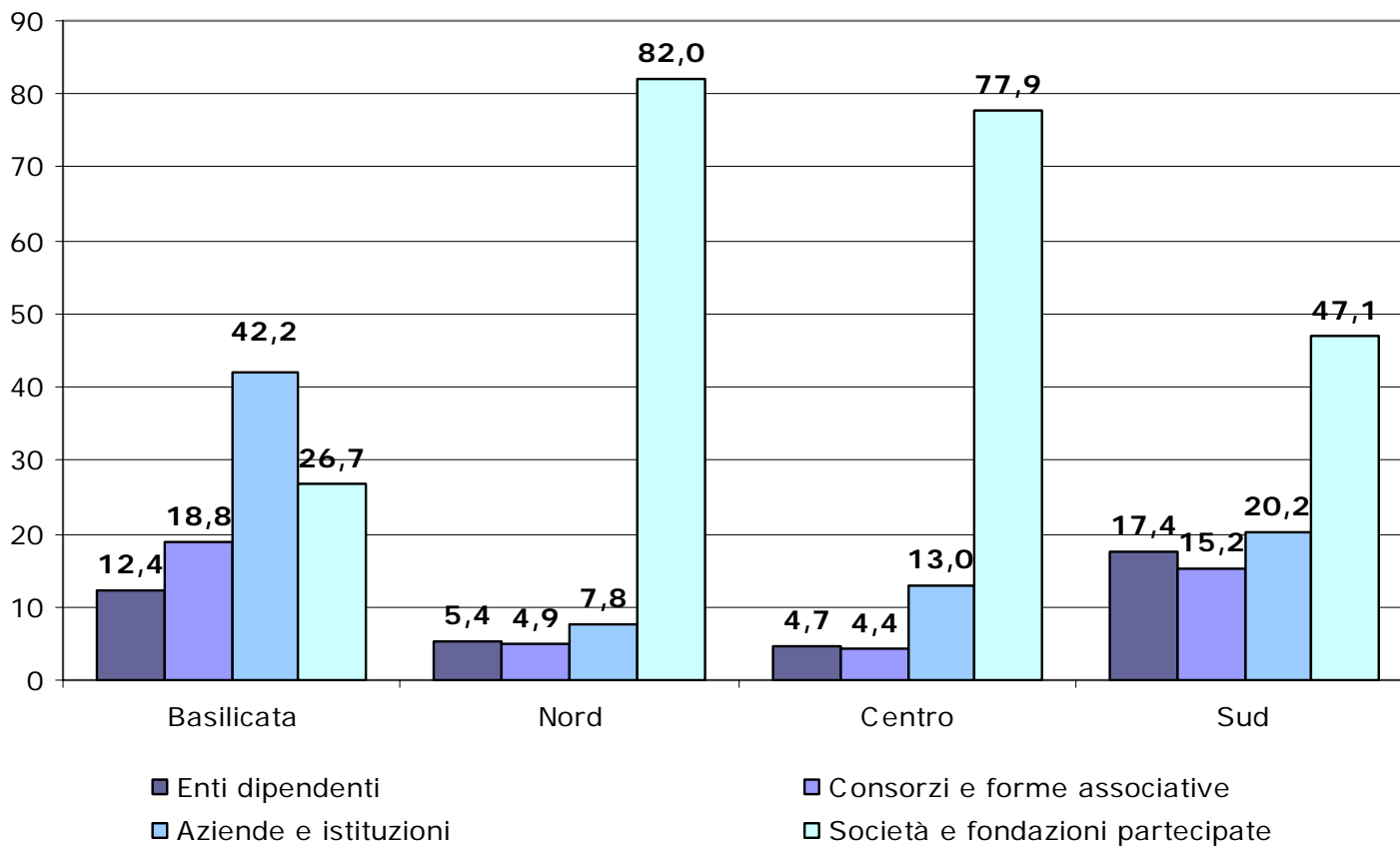
Fonte: C



# LA SPESA PER LO SVILUPPO (3)

... anche la spesa delle IPL è fortemente concentrata nel centro-nord...e in Basilicata ...

IPL - SPA - SPESA TOTALE DEI SOGGETTI A RILEVANZA REGIONALE E LOCALE PER CATEGORIA DI ENTE  
(valori percentuali, media 2000-2007)



# LA SPESA PER LO SVILUPPO (4)

... LE IMPRESE PUBBLICHE NAZIONALI ...

... nel SUD ancora lontane dal garantire un volume di risorse coerenti con gli obiettivi di policy... **IN BASILICATA...**

OBIETTIVO MEDIO SULLA SPESA TOTALE (INCENTIVI E INFRASTRUTTURE): MEZZOGIORNO AL 45%  
(valori percentuali sul totale conto capitale al netto delle partite finanziarie Italia)

Mezzogiorno	1996	1997	1998	1999	2000	2001	2002	2003	2004	2005	2006	2007
ANAS	31,3	30,6	32,4	37,9	44,0	45,9	44,9	42,1	43,2	47,2	48,1	51,5
ENEL	35,6	36,8	37,0	37,5	37,4	28,9	28,3	31,2	31,4	30,2	30,8	27,6
ENI	34,9	34,1	44,6	32,7	36,6	29,7	29,0	37,0	43,3	40,0	38,4	36,3
Ferrovie	29,5	31,2	29,4	24,6	24,8	22,8	20,4	16,7	12,2	14,0	19,5	21,0

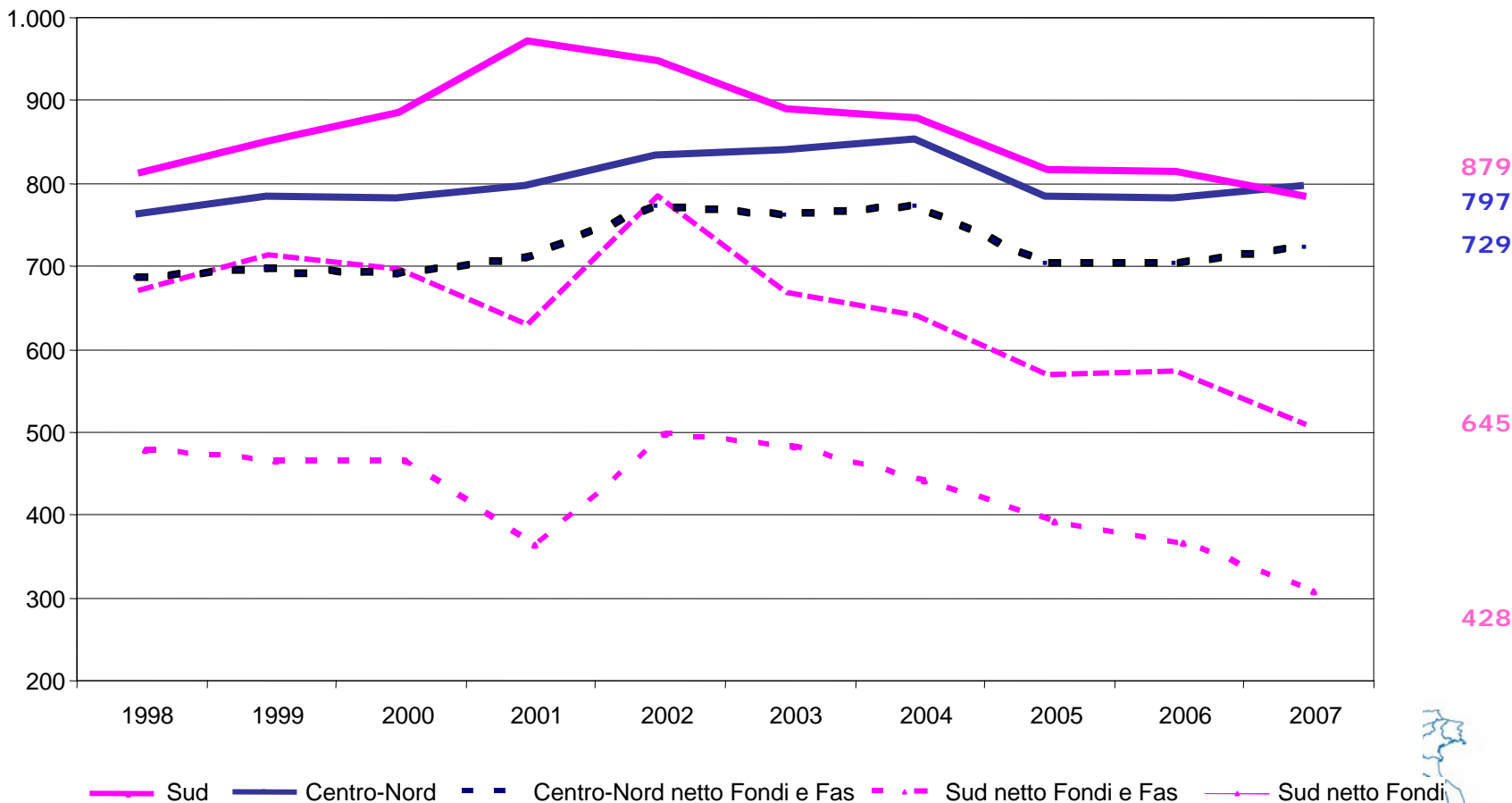
BASILICATA	1996	1997	1998	1999	2000	2001	2002	2003	2004	2005	2006	2007
ANAS	1,7	1,6	1,4	1,5	1,6	1,4	1,9	1,5	2,6	2,7	2,4	3,3
ENEL	1,3	1,1	0,9	1,1	1,2	0,7	0,8	1,0	0,8	0,9	0,8	1,0
ENI	1,5	1,2	8,8	7,1	9,7	10,3	6,7	4,9	6,4	3,7	7,1	3,2
Ferrovie	1,4	1,3	1,0	0,6	1,0	1,3	0,9	0,7	0,5	0,5	0,8	0,8



# LA SPESA PER LO SVILUPPO (5)

...la politica regionale (FAS e Fondi Strutturali) è effettivamente aggiuntiva rispetto alla politica ordinaria nei confronti del Mezzogiorno?

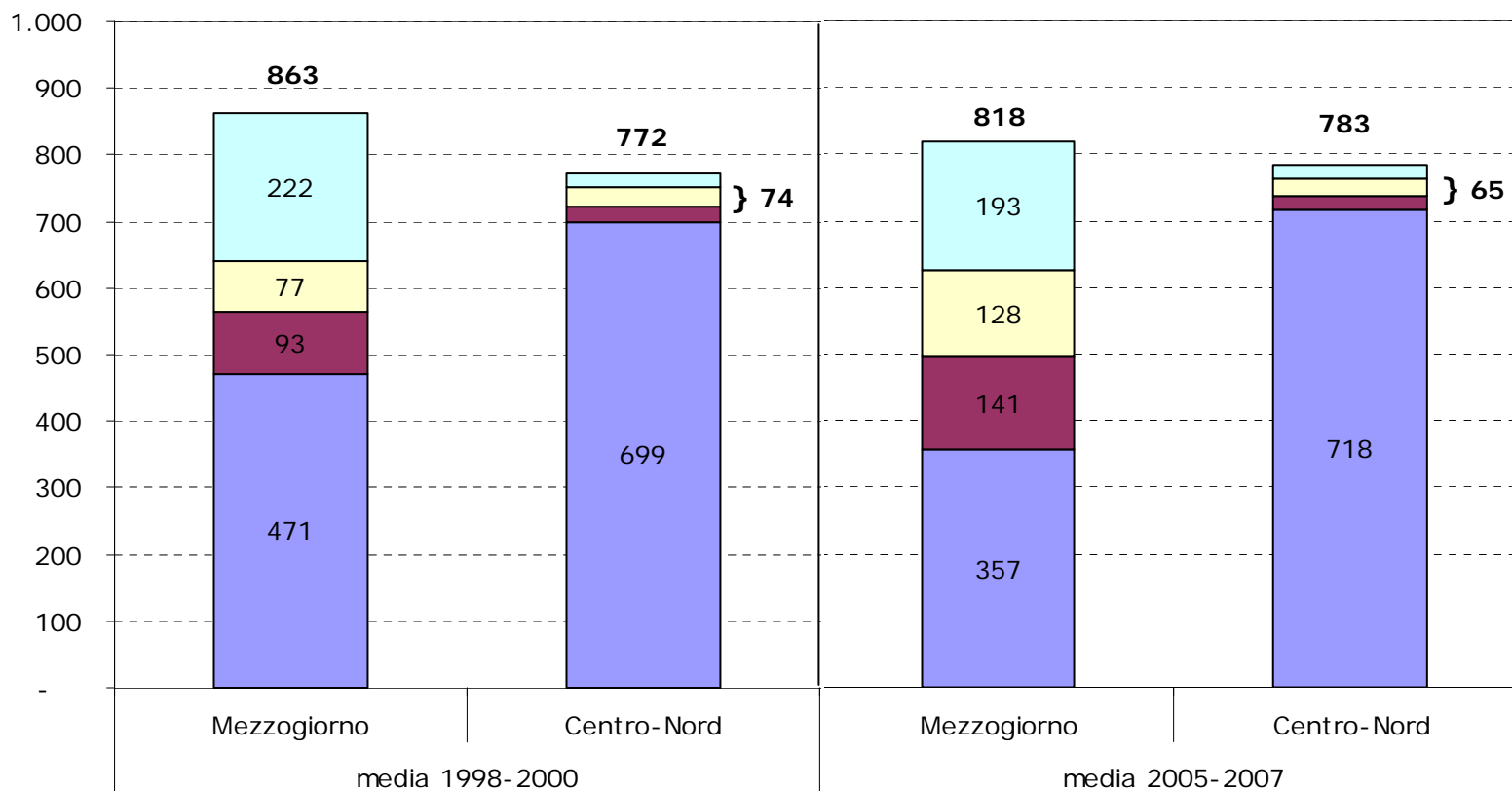
PA SPESA PUBBLICA IN CONTO CAPITALE PROCAPITE AL NETTO DELLE PARTITE FINANZIARIE  
(euro costanti 2000)



# LA SPESA PER LO SVILUPPO (6)

...la spesa per lo sviluppo destinata a ciascun cittadino al lordo e al netto della politica regionale...

PA SPESA PUBBLICA IN CONTO CAPITALE PROCAPITE AL NETTO DELLE PARTITE FINANZIARIE PER FONTE FINANZIARIA (euro costanti 2000)



■ risorse ordinarie ■ risorse comunitarie fondi strutturali ■ risorse cofinanziamento nazionale ■ risorse aree sottoutilizzate

Fonte: DPS - Conti Pubblici Territoriali e DPS Quadro finanziario unico

L'Italia secondo i Conti Pubblici Territoriali (CPT) – I flussi finanziari pubblici nella Regione Basilicata

Secondo incontro di presentazione





# RESIDUO FISCALE EFFETTIVO vs RESIDUO FISCALE NEUTRALE

... Una ipotesi controfattuale basata sulla distribuzione della spesa in base al fabbisogno e delle entrate in base alla differente posizione economica dei territori ...

*Hp eccessivamente semplificata??*  
*Ma forse c'è bisogno di semplificazione*

*Hp provocatoria??*  
*(sembra contraddire la logica stessa del federalismo basata sulla differenziazione)*  
*Ma utile.*

	Entrate procapite (A)	Spese procapite (B)
Centro-Nord_RO	12.843	9.898
Mezzogiorno_RO	6.992	8.072
RSS	8.631	9.865

	Entrate procapite (A <sup>1</sup> )	Spese procapite (B <sup>2</sup> )
Centro-Nord_RO	12.720	9.739
Mezzogiorno_RO	7.217	9.015
RSS	8.768	9.219

*Nota:* (A<sup>1</sup>) (B<sup>1</sup>): La spesa complessiva si distribuisce secondo la distribuzione della popolazione per sanità, assistenza, istruzione, trasporto locale e tutte le funzioni di competenza esclusiva statale; le altre in base alla distribuzione del PIL.

Le entrate si distribuiscono in base alla distribuzione del PIL

*Fonte:* DPS - Conti Pubblici Territoriali

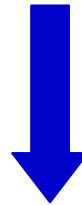
L'Italia secondo i Conti Pubblici Territoriali (CPT) – I flussi finanziari pubblici nella Regione Basilicata  
Secondo incontro di presentazione



# EFFICIENZA ED EFFICACIA

Porre correttamente la questione di **quanta spesa e quanta entrata** a ciascuna area territoriale serve a fare chiarezza su luoghi comuni alla base del dibattito corrente

Il vero problema è **l'effettiva dotazione di servizi** a ciascun territorio



- **costi standard**
- **obiettivi espliciti prefissati in alcuni ambiti**
- **livelli essenziali di prestazione relativamente ad alcuni servizi essenziali**

**Forte potenziale supporto quantitativo dai CPT**





# LE MONOGRAFIE REGIONALI CPT

## STRUMENTO PER GARANTIRE LA CONOSCENZA DEL TERRITORIO IL SUPPORTO ALLA POLICY REGIONALE IL MONITORAGGIO DEL PROCESSO DI DECENTRAMENTO

**Timing:** 2009 e seguenti – Periodica pubblicazione di una raccolta completa delle Monografie per le 21 regioni e Province Autonome italiane  
Progetto a regime e oggetto di premialità

### IL calendario

ANCONA 5 NOVEMBRE 2009  
TORINO 11 DICEMBRE 2009  
PALERMO 17 DICEMBRE 2009  
CATANZARO 20 GENNAIO 2010  
**POTENZA 2 MARZO 2010**  
TRIESTE 16 APRILE 2010??

.....

.....





# PER MAGGIORI INFORMAZIONI

## **Sito Conti Pubblici Territoriali**

<http://www.dps.tesoro.it/cpt.asp>

## **DPS – MISE, Rapporto Annuale [vari anni],**

**Roma, disponibile all'indirizzo [http://www.dps.mef.gov.it/documenti\\_elenco.asp](http://www.dps.mef.gov.it/documenti_elenco.asp)**

**AA.VV., Guida ai Conti Pubblici territoriali, Aspetti metodologici e operativi per la costruzione di conti consolidati del settore pubblico allargato, UVAL 2007, disponibile all'indirizzo [http://www.dps.tesoro.it/cpt/cpt\\_notemetodologiche.asp](http://www.dps.tesoro.it/cpt/cpt_notemetodologiche.asp)**

**Barca F., Cappiello F., Ravoni L., Volpe M. (a cura di), Federalismo, equità, sviluppo. I risultati delle politiche pubbliche analizzati e misurati dai Conti Pubblici Territoriali, Il Mulino, Bologna, 2006 Dipartimento per le Politiche di Sviluppo, Ministero dell'Economia e delle Finanze [vari anni], Rapporto Annuale, Roma, disponibile all'indirizzo [http://www.dps.mef.gov.it/documenti\\_elenco.asp](http://www.dps.mef.gov.it/documenti_elenco.asp)**

**De Luca S., Nusperli F., Sferrazzo A., Tancredi A., Volpe M. [2005], La misurabilità dei risultati dell'intervento pubblico: i numeri per valutare gli effetti territoriali delle politiche, Materiali UVAL n. 6, 2005, disponibile all'indirizzo <http://www.dps.mef.gov.it/materialiuval/ml.asp>**

**F. Barbaro, C. Carlucci, F. David, S. De Luca, R. Di Manno, F. Nusperli, A. Tancredi, F. Utili, M. Volpe [2004], L'Indicatore anticipatore della spesa pubblica in conto capitale: la stima regionale annuale, Materiali UVAL n.1, 2004 disponibile all'indirizzo <http://www.dps.mef.gov.it/materialiuval/ml.asp>**

**De Luca S., Nusperli F., Sferrazzo A., Tancredi A., Volpe M., Measuring the results of public intervention: data for evaluating the territorial impact of policy, Scienze Regionali, Vol. 6, n. 2 2007**

**Volpe M., I Conti Pubblici Territoriali, Rivista di economia e statistica del territorio, n. 1 2008, Franco Angeli.**

