

MISURARE PER CONOSCERE E DECIDERE

**I CPT a supporto delle politiche pubbliche
nella Regione Basilicata**

MARIELLA VOLPE

Responsabile Progetto CPT

Unità di Valutazione degli Investimenti Pubblici (UVAL) – DPS - MISE

**31 ottobre 2008
Castello di Lagopesole
Lagopesole (PZ)**



UN PRINCIPIO ISPIRATORE

L'informazione **statistica** è **un** bene pubblico

- Le decisioni di *policy* devono essere quanto più possibile **basate su evidenze empiriche**
- La politica pubblica deve essere **trasparente** e **misurabile**
- Una adeguata disponibilità informativa può **influenzare ed orientare** la politica
 - *Accrescendo la capacità del policymaker a livello centrale*
 - *Incrementando la responsabilità a livello locale*
 - *Garantendo la fissazione di obiettivi fondati e verificabili*

**Però solo buoni dati trasformano
l'informazione in conoscenza**



Perché l'informazione diventi **strumento di conoscenza e di decisione** deve essere **di alta qualità**

CIOÈ

- **COMPLETA**
- **AFFIDABILE**
- **COMPARABILE**
- **DISPONIBILE**
- **FLESSIBILE**
- **CERTA**
- **DISAGGREGATA**
- **CONDIVISA**
- **NEUTRA**



Oggi la **produzione di buoni dati** è un obiettivo raggiunto

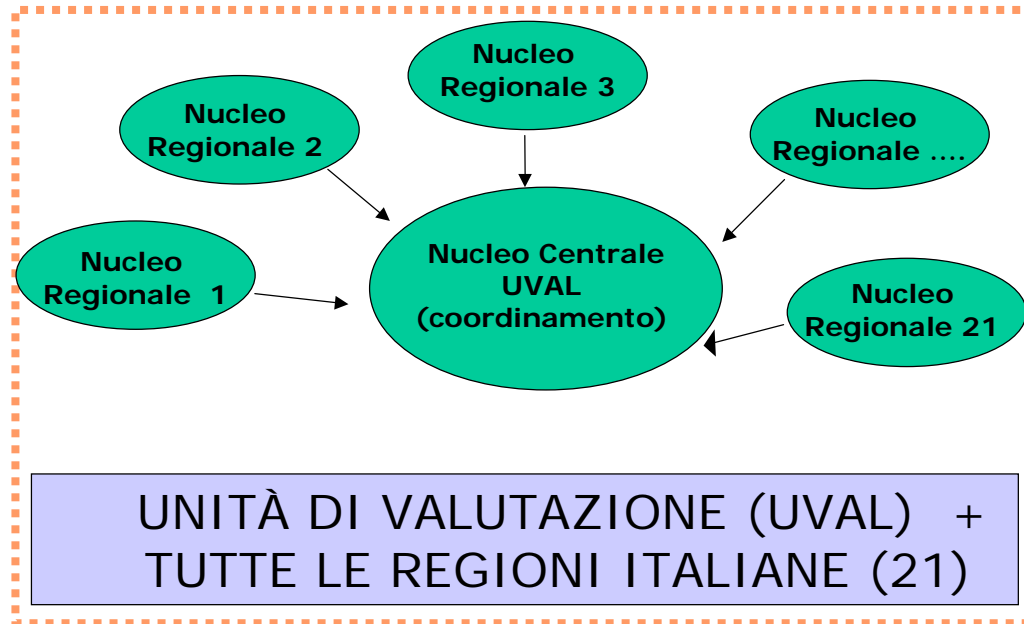
*La storia dei Conti Pubblici Territoriali (CPT) e' un **percorso progressivo di avvicinamento** a tali principi*

oggi ragionevolmente realizzato

....ma soprattutto è un obiettivo raggiunto
raggiunto **in modo federato**



Rete fisica e di metodi condivisi



Patrimonio informativo comune e condiviso
Rete fortemente finalizzata e operativa



Non è stato invece raggiunto l'obiettivo di un **pieno utilizzo da parte delle Regioni dei dati CPT** a supporto delle **scelte di policy**

A livello centrale

A livello regionale

Notevole variabilità nell'utilizzo da parte delle Regioni

Pieno utilizzo dell'offerta informativa disponibile per

1. Monitorare le politiche di sviluppo
2. Supportare le scelte di policy
3. Migliorare l'analisi

Sottoutilizzo



Perché le monografie regionali CPT

FINALITÀ

- Far evolvere i Nuclei Regionali CPT dal ruolo di produttori di dati al ruolo di utilizzatori e analisti delle informazioni prodotte
- Rendere i Nuclei regionali CPT interlocutori privilegiati della propria Amministrazione
- Diffondere l'utilizzo dei dati CPT nei diversi ambiti regionali a supporto della programmazione e della valutazione, come già avviene a livello centrale



Le monografie regionali CPT

Strumento per garantire la conoscenza del territorio e il supporto alla *policy* regionale

Timing: **2007-2008** - Primo esercizio pilota effettuato da 9 Nuclei Regionali su base volontaria
2009 e seguenti - Progetto a regime e oggetto di premialità

I primi quattro Convegni

CALABRIA 25 GIUGNO

SARDEGNA 27 GIUGNO

PUGLIA 4 LUGLIO

ABRUZZO 10 LUGLIO

I convegni in corso

UMBRIA 3 OTTOBRE

MARCHE 10 OTTOBRE

LIGURIA 27 OTTOBRE

BASILICATA 31 OTTOBRE

Nel mese di novembre sarà disponibile anche la Monografia della Regione VENETO



Sono stati raggiunti gli obiettivi?

NESSUNA MONOGRAFIA È OGGI UN'OPERA SCIENTIFICA

Ma ciò non ne riduce l'importanza

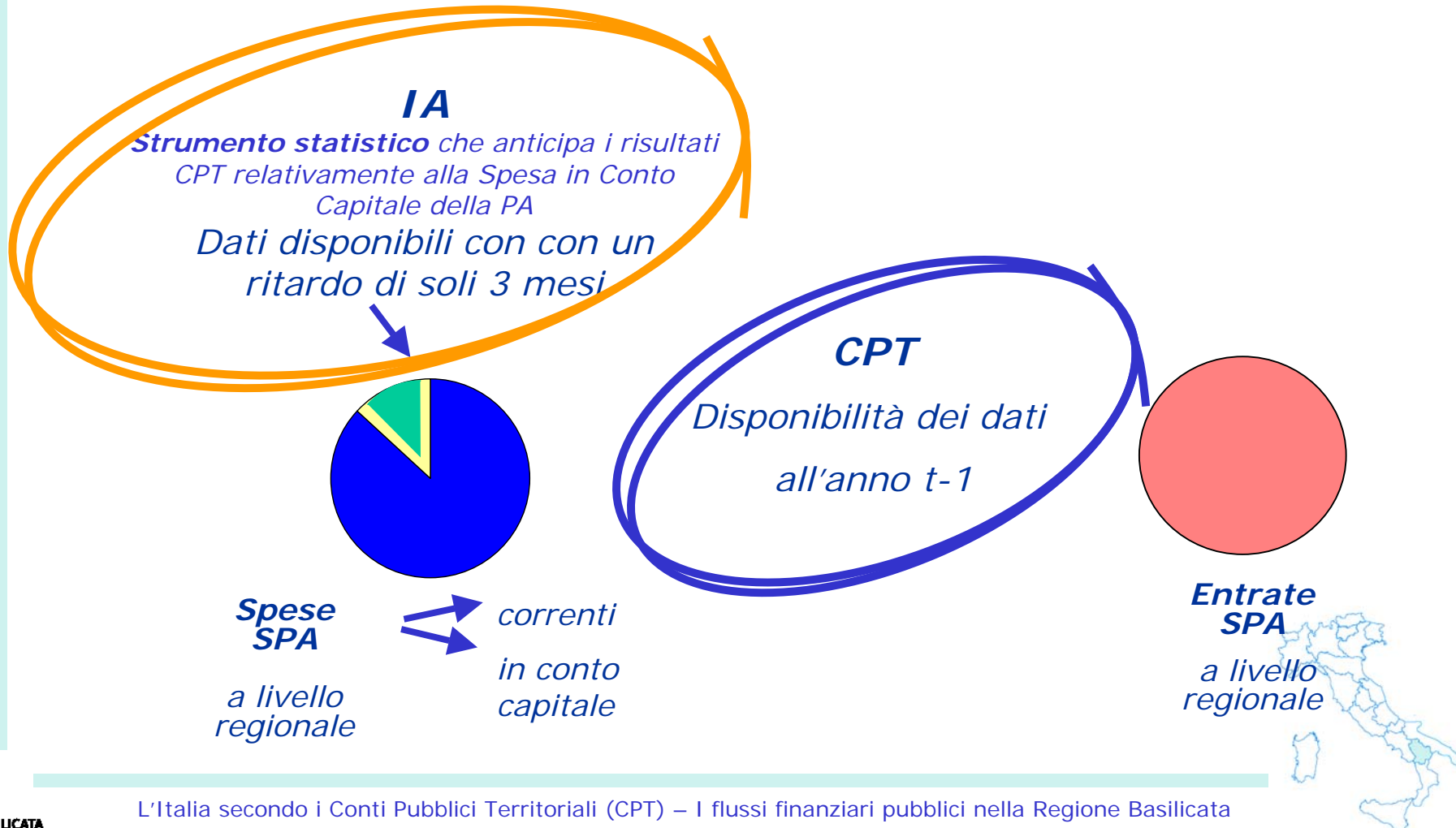
- Notevole sforzo in direzione della **interpretazione dei fenomeni**
- Possibilità di indagare i **rapporti relativi** tra aree
 - *database comune*
 - *indice comune*
 - *metodologia comune*
- Forte attività di Rete

Anche per la **Regione BASILICATA**
punto di arrivo importante



Completezza e tempestività

- Totalità della spesa corrente e della spesa in conto capitale a livello regionale
- Totalità delle entrate a livello regionale



Ampiezza dell'universo

L'universo di riferimento dei CPT è costituito da un **settore pubblico** notevolmente più **ampio** di quello normalmente utilizzato negli aggregati di contabilità pubblica...

		Settore Pubblico Allargato	
		PA	Extra PA
Livello di governo	Centrale	<u>Amministrazioni Pubbliche centrali</u> Stato, Patrimonio dello Stato SpA Altri Enti dell'Amministrazione centrale ANAS Enti di Previdenza	<u>Imprese Pubbliche Nazionali</u> Azienda dei Monopoli di Stato Cassa Depositi e Prestiti ENEL Società Poste Italiane Ferrovie dello Stato ENI ACI Aziende ex IRI Ente Nazionale di Assistenza al Volo Gestore della Rete di Trasmissione Nazionale Infrastrutture SpA Italia Lavoro Società Italiana per le Imprese all'Estero Società Gestione Impianti Idrici Società Gestione Impianti Nucleari Sviluppo Italia
	Locale	<u>Amministrazioni Pubbliche decentrate</u> Regioni e Province Autonome Enti dipendenti dalle Regioni Aziende Sanitarie Locali, Ospedali, IRCCS Province Comuni Comunità Montane Camere di Commercio Università Enti dipendenti da Enti Locali Autorità e Enti Portuali Parchi Nazionali	<u>Imprese Pubbliche Locali</u> Consorzi e forme associative di Enti Locali Aziende e Istituzioni Locali Società e fondazioni partecipate

Elemento distintivo della banca dati
Absolute monopolio consentito dalla
capillarità della rete sul territorio



Affidabilità

- **Ricostruzione effettiva** dei flussi finanziari pubblici con limitato ricorso a stime o riclassificazioni sulle fonti dirette
- **Bilanci consuntivi** degli enti oggetto di analisi
- Processo di ricostruzione **bottom-up**

I CPT sono un prodotto del Sistema Statistico Nazionale (SISTAN), la rete dei soggetti pubblici e privati che garantisce l'informazione statistica ufficiale



Comparabilità e prospettiva internazionale

Confronto e raccordo con
le altre fonti e sistemi di
rilevazione nazionali

Standard internazionali

ISTAT Contabilità Nazionale

SIOPE Sistema Informativo
sulle Operazioni degli Enti
Pubblici

Classificazione settoriale CPT
anche per altri sistemi di
monitoraggio

IPSAS

International Public Sector
Accounting Standards

COFOG

Classification of the
Functions of Government



Quali le potenzialità di una analisi così articolata?

- **Creare forti sinergie** tra analisi centrale e analisi regionali

L'analisi centrale consente di effettuare analisi strutturali in cui collocare anche la singola regione ma non sempre consente di arrivare ai fattori esplicativi dei fenomeni

Esercizio di regionalizzazione di una analisi macro

Spiegazione dei fenomeni attraverso i risultati della Monografia



Quali effetti territoriali della distribuzione delle risorse pubbliche?

INDICATORI DELLA DISTRIBUZIONE TERRITORIALE DI POPOLAZIONE, PIL E SPESA DEL SETTORE PUBBLICO
ALLARGATO: ANNI 1996-2006

(valori medi - quote sul totale Italia)

	Popolazione	Pil	Spesa pubblica totale	Spesa in conto capitale al netto delle partite finanziarie
Nord-Centro	64,1	75,8	71,7	65,4
Mezzogiorno	35,9	24,2	28,3	34,6
di cui Basilicata	1,0	0,7	1,0	1,6
Italia	100,0	100,0	100,0	100,0

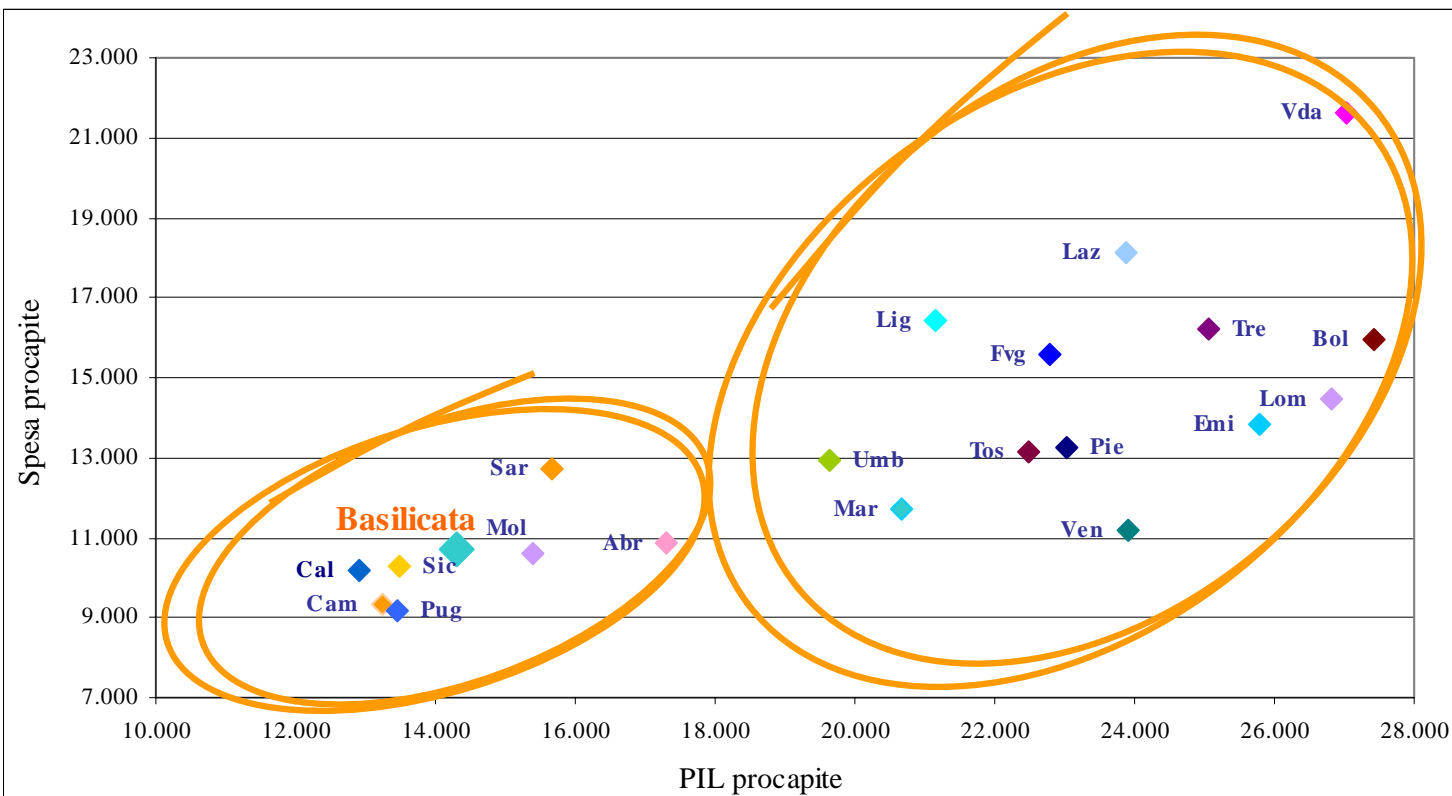
Fonte: DPS - Conti Pubblici Territoriali



SPA...permane una positiva correlazione della spesa pubblica con il grado di sviluppo ed un generale effetto antidistributivo...

SETTORE PUBBLICO ALLARGATO - CONFRONTO TRA LA SPESA PUBBLICA TOTALE PROCAPITE E IL PIL PROCAPITE - MEDIA 1996-2006

(euro costanti 2000)

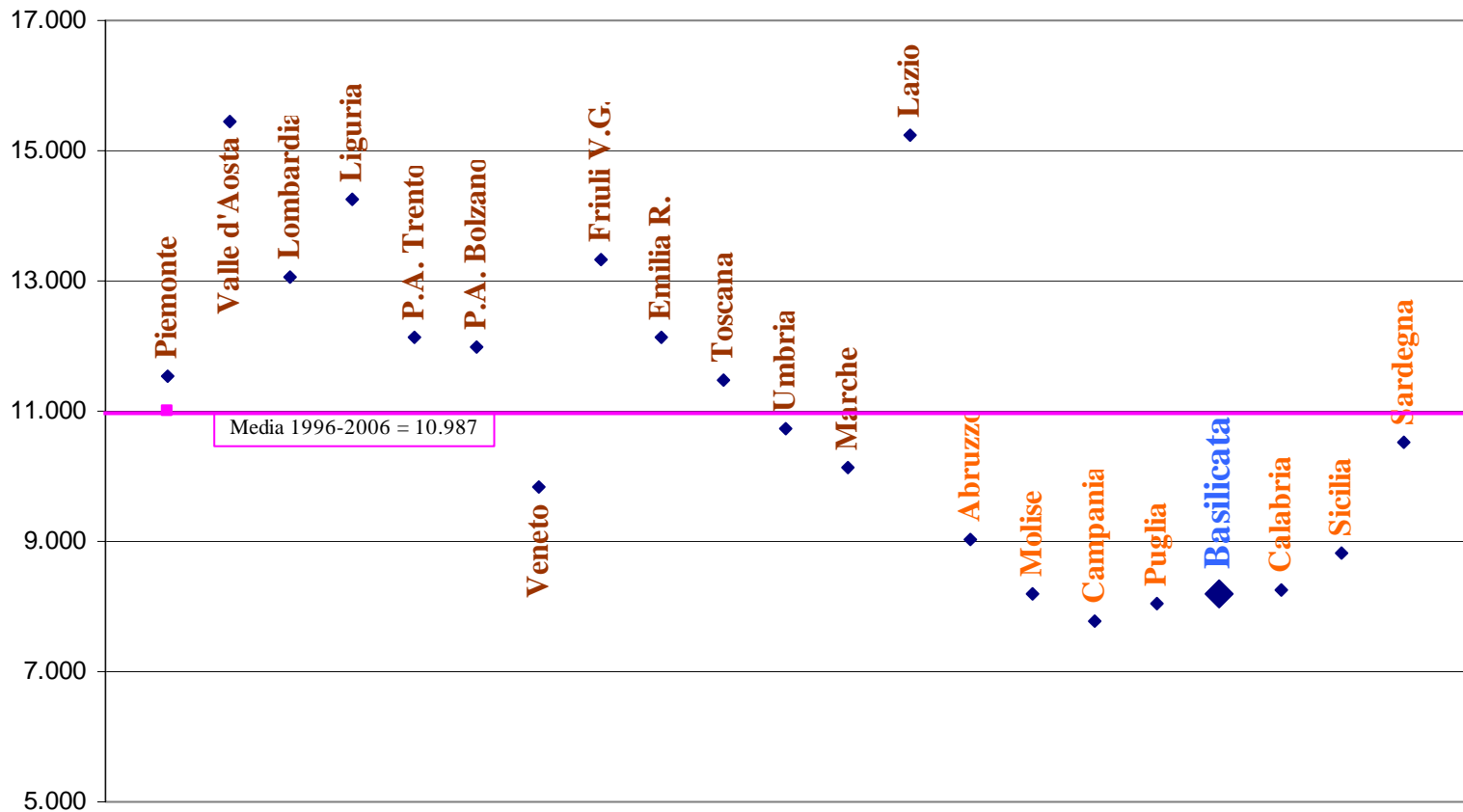


Fonte: DPS - Conti Pubblici Territoriali



Chi è avvantaggiato dalla spesa corrente procapite?

SETTORE PUBBLICO ALLARGATO - SPESA CORRENTE PRO CAPITE PER REGIONE: MEDIA 1996-2006 (euro costanti 2000)

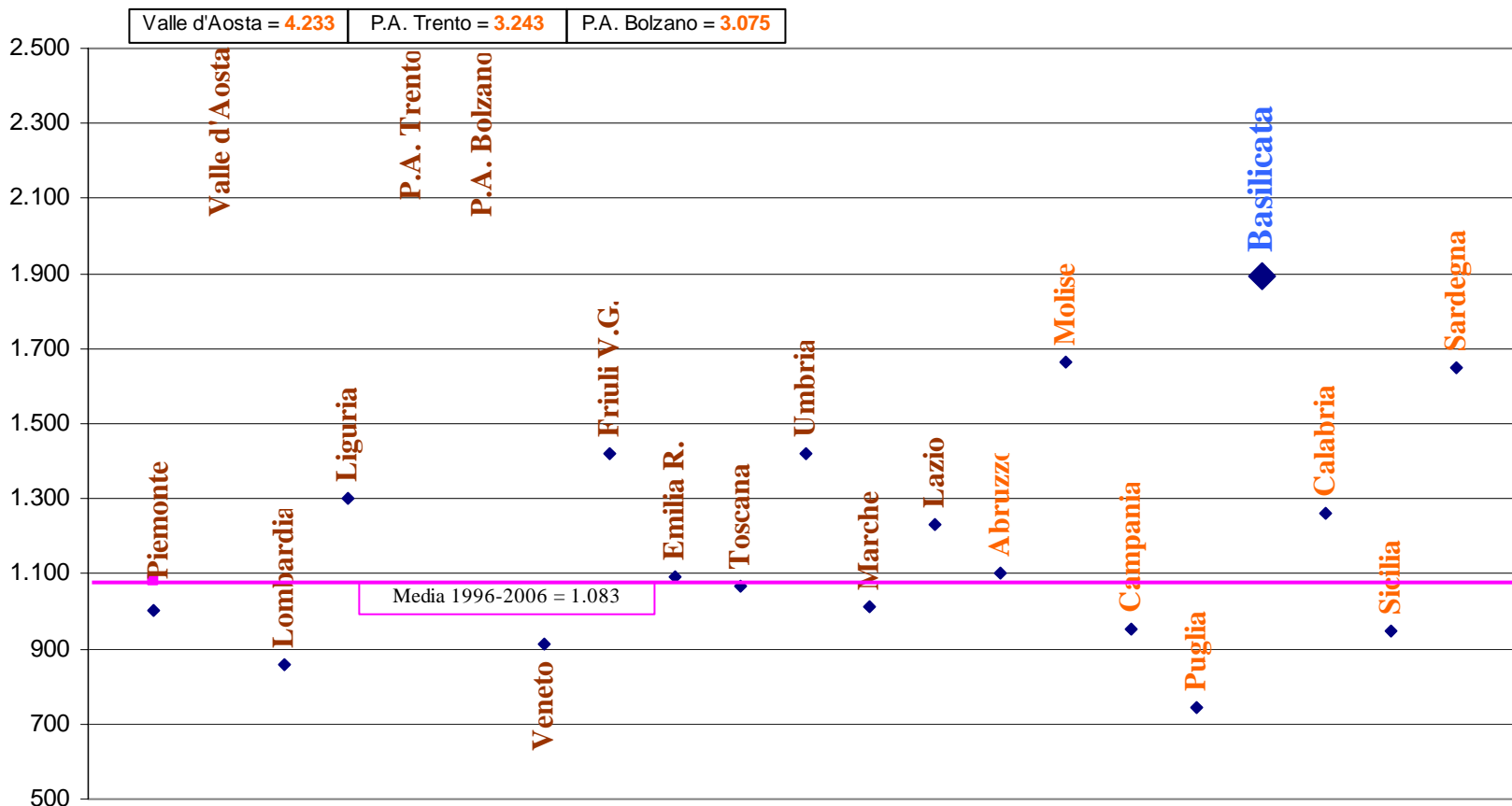


Fonte: DPS - Conti Pubblici Territoriali



La spesa in conto capitale riesce a contrastare l'effetto della spesa corrente?

SETTORE PUBBLICO ALLARGATO - SPESA IN CONTO CAPITALE PRO CAPITE PER REGIONE: MEDIA 1996-2006 (euro costanti 2000)

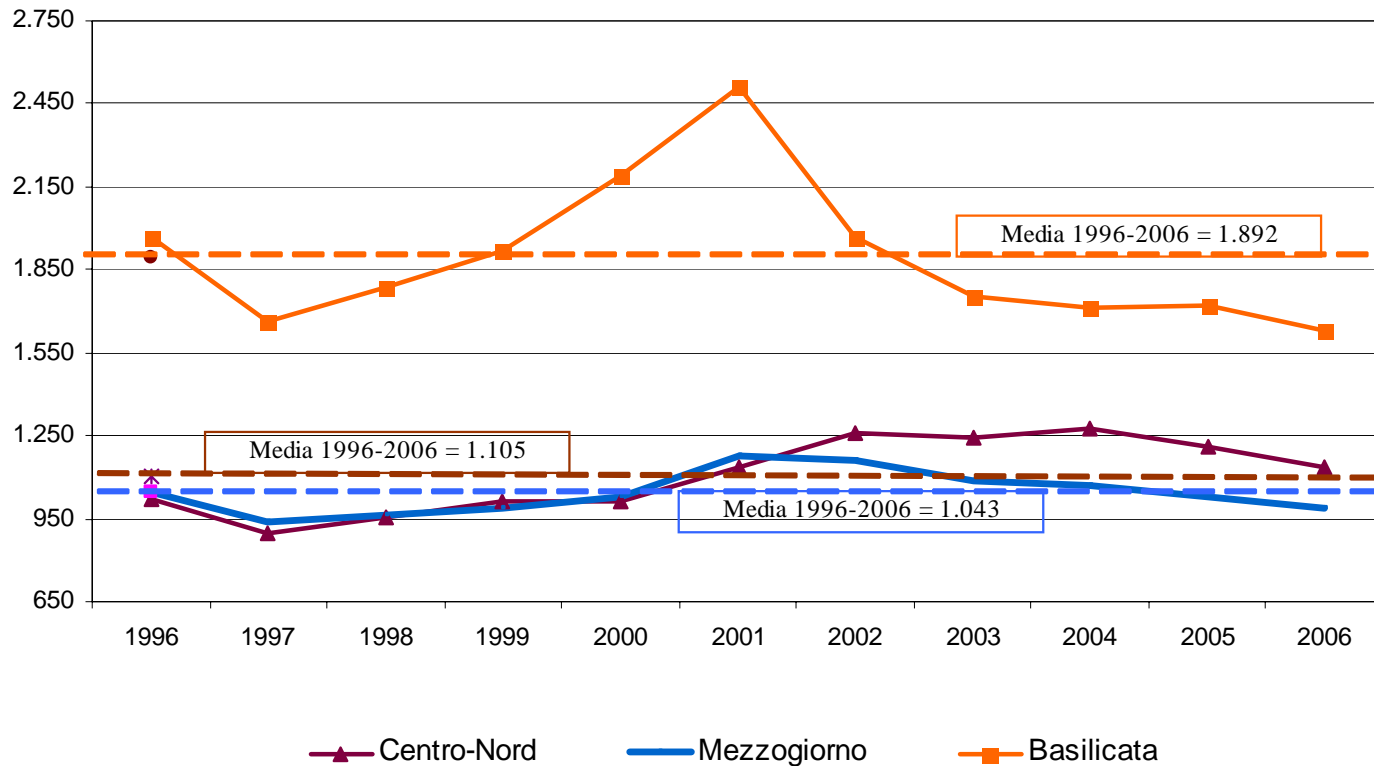


Fonte: DPS - Conti Pubblici Territoriali



SPA...il ruolo di riequilibrio a favore del Mezzogiorno che si era mantenuto fino al 2001 si riduce negli anni recenti... ma in Basilicata

SETTORE PUBBLICO ALLARGATO - SPESA PUBBLICA IN CONTO CAPITALE AL NETTO DELLE PARTITE FINANZIARIE PROCAPITE (euro costanti 2000)

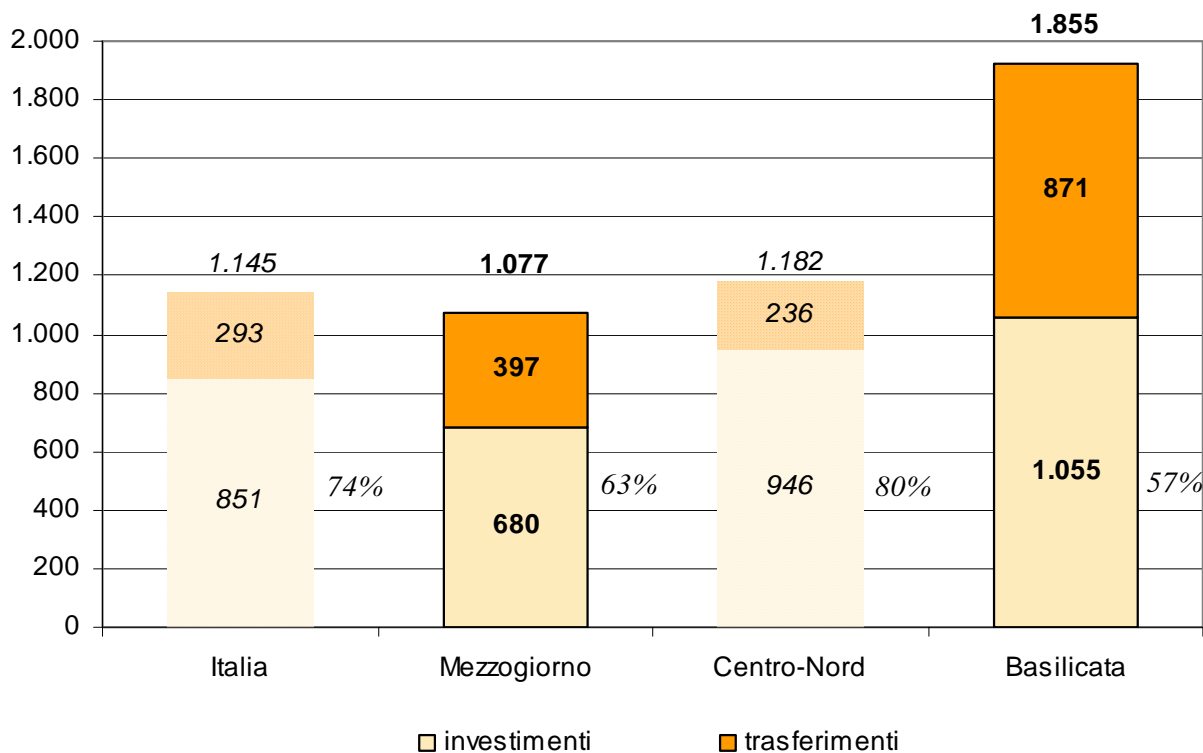


Fonte: DPS - Conti Pubblici Territoriali



...il policy mix rimane alquanto squilibrato con incentivi, sussidi e aiuti troppo elevati rispetto agli investimenti....

Settore Pubblico Allargato: SPESA IN CONTO CAPITALE AL NETTO DELLE PARTITE FINANZIARIE DEL SPA - INVESTIMENTI E TRASFERIMENTI
 Media 2000-2006
 (euro costanti 2000 pro capite)



Fonte: DPS - Conti Pubblici Territoriali



SPA...le imprese pubbliche sono ancora lontane dal garantire un volume di risorse coerente con gli obiettivi di *policy*...

OBIETTIVO MEDIO SULLA SPESA TOTALE (INCENTIVI E INFRASTRUTTURE): MEZZOGIORNO E BASILICATA AL 45%
(valori percentuali sul totale conto capitale al netto delle partite finanziarie Italia)

Mezzogiorno	1996	1997	1998	1999	2000	2001	2002	2003	2004	2005	2006
ANAS	31,3	30,6	32,4	37,9	44,0	45,9	44,9	42,1	43,2	47,1	48,1
Ferrovie	29,5	31,2	29,4	24,6	24,8	22,8	20,4	16,7	12,2	14,0	17,8
ENEL	35,6	36,8	37,0	37,5	37,4	28,9	28,3	31,2	31,4	30,1	30,8
Aziende ex IRI (*)	24,0	20,1	20,8	13,0	16,1	18,8	7,8	11,4	9,7	11,1	12,4
ENI	34,9	34,1	44,6	32,7	36,6	29,7	29,0	37,0	43,3	40,0	41,4
Poste	6,6	17,4	24,0	5,0	15,3	30,9	31,4	31,4	31,1	33,6	30,1

(valori percentuali sul totale conto capitale al netto delle partite finanziarie Italia)

Basilicata	1996	1997	1998	1999	2000	2001	2002	2003	2004	2005	2006
ANAS	1,7	1,6	1,4	1,5	1,6	1,4	1,9	1,5	2,6	2,7	2,3
Ferrovie	1,4	1,3	1,0	0,6	1,0	1,3	0,9	0,7	0,5	0,5	0,7
ENEL	1,3	1,1	0,9	1,1	1,2	0,7	0,8	1,0	0,8	0,9	0,8
Aziende ex IRI (*)	0,6	0,5	0,7	0,3	0,5	0,2	0,1	0,1	0,0	0,1	0,1
ENI	1,5	1,2	8,8	7,1	9,7	10,3	6,7	4,9	6,4	3,7	4,5
Poste	0,4	0,4	0,8	0,2	0,3	0,7	0,8	2,9	0,6	0,6	0,7

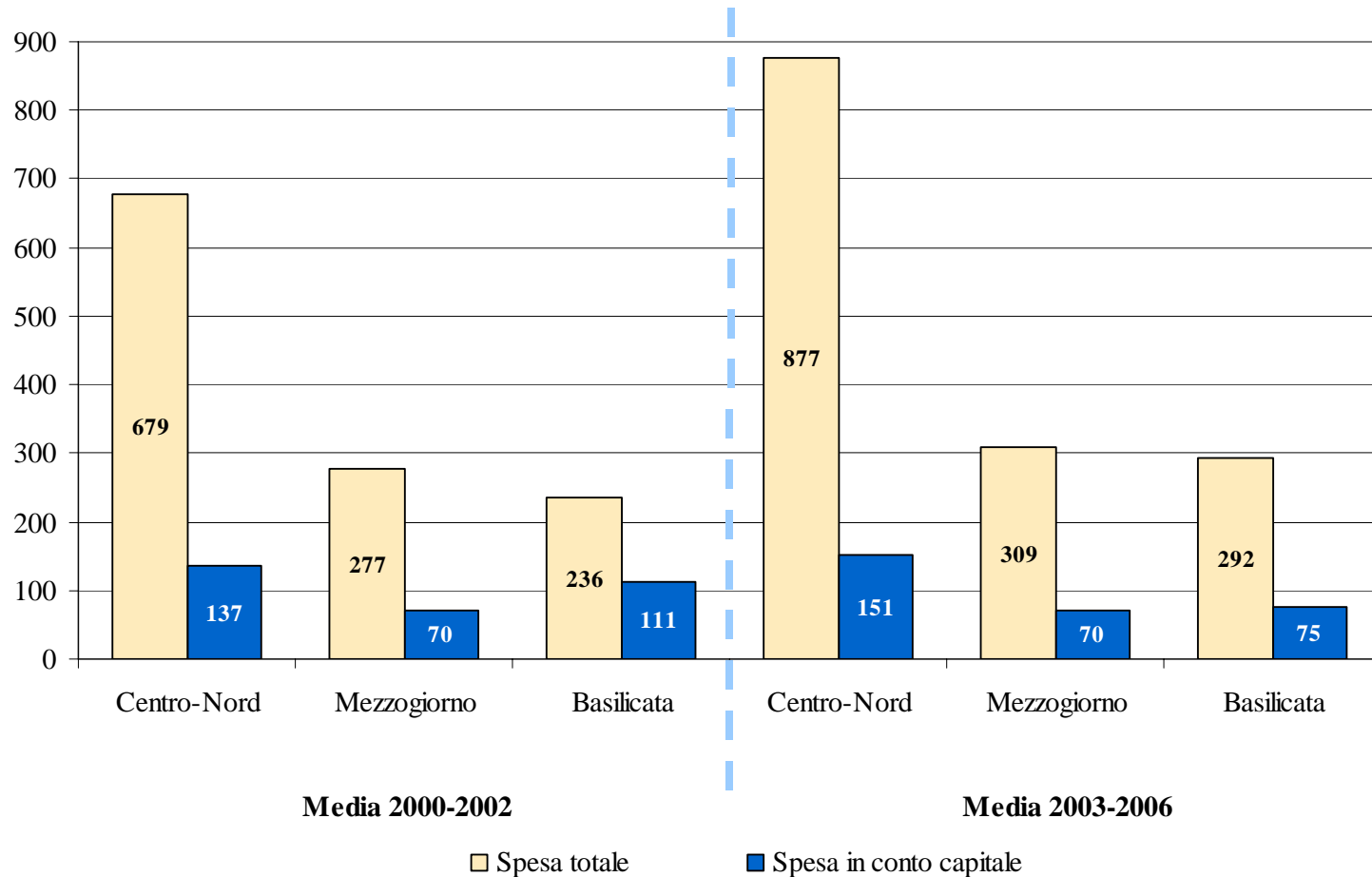
(*) Il dato relativo alle Aziende Ex IRI comprende Aeroporti di Roma, Alitalia, Finmeccanica, Fintecna e RAI. Per il periodo antecedente alla liquidazione della società, avvenuta nel corso del 2000, i dati si riferiscono al gruppo IRI nelle sue successive articolazioni.

Fonte: DPS - Conti Pubblici Territoriali



... anche la spesa delle IPL è fortemente concentrata nel Centro-Nord.. e in Basilicata...

IPL - SPESA TOTALE E SPESA IN CONTO CAPITALE
(euro costanti 2000 pro capite)



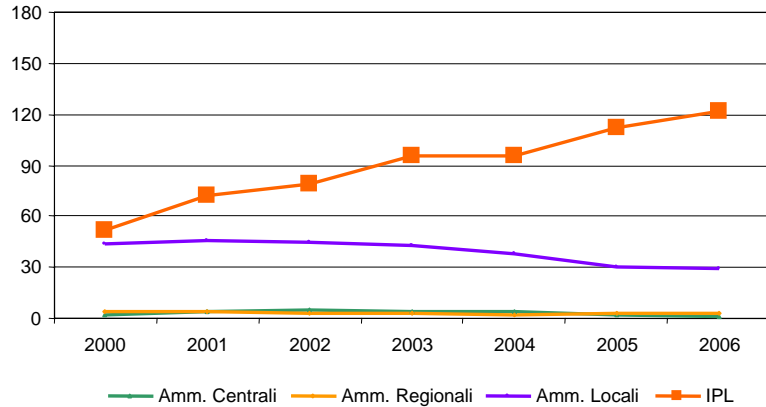
Fonte: DPS - Conti Pubblici Territoriali



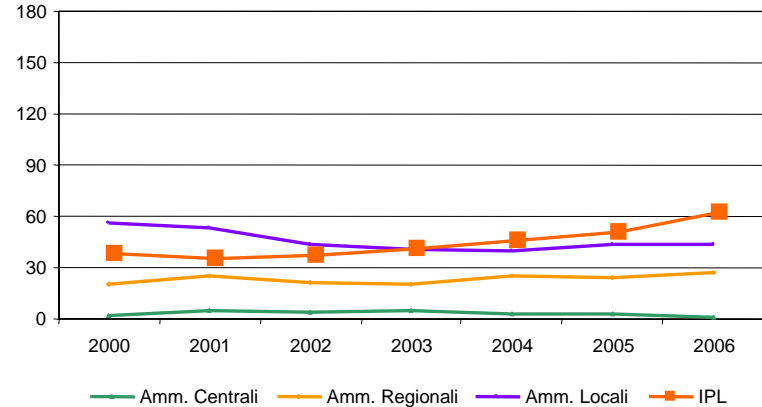
Livello di decentramento della spesa pubblica per Ciclo integrato dell'acqua

SPA - SPESA TOTALE PER LIVELLI DI GOVERNO PER CICLO INTEGRATO DELL'ACQUA - ANNI 2000-2006
(euro procapite costanti 2000)

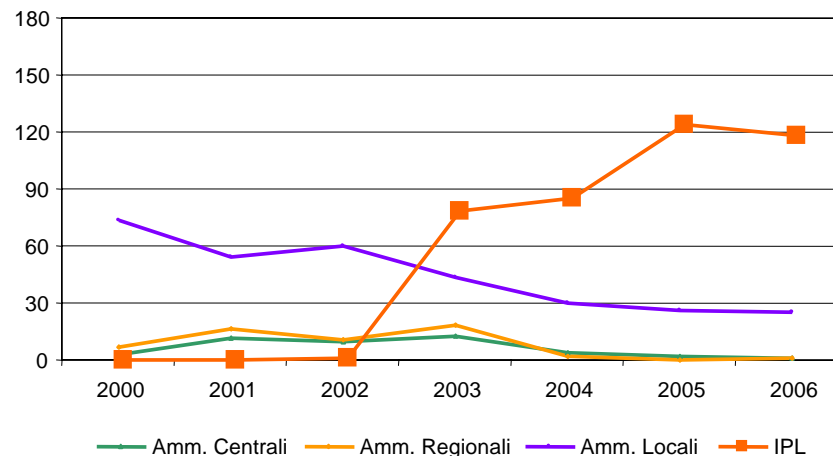
Centro-Nord



Mezzogiorno



Basilicata



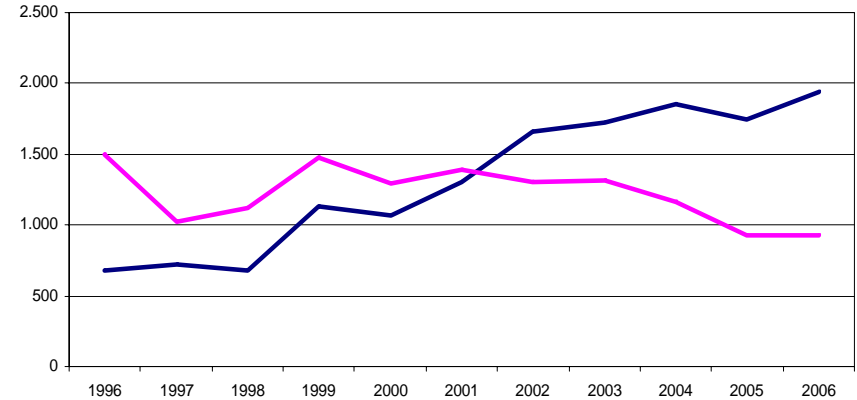
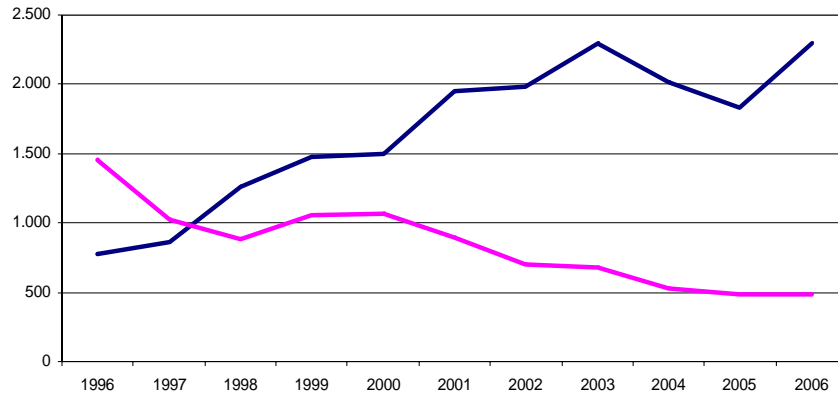
II finanziamento degli Enti locali

TRIBUTI PROPRI E DEVOLUTI E TRASFERIMENTI DALLO STATO DELLE AMMINISTRAZIONI REGIONALI E LOCALI – 1996-2006

(valori per abitante a prezzi costanti in euro)

Centro-Nord

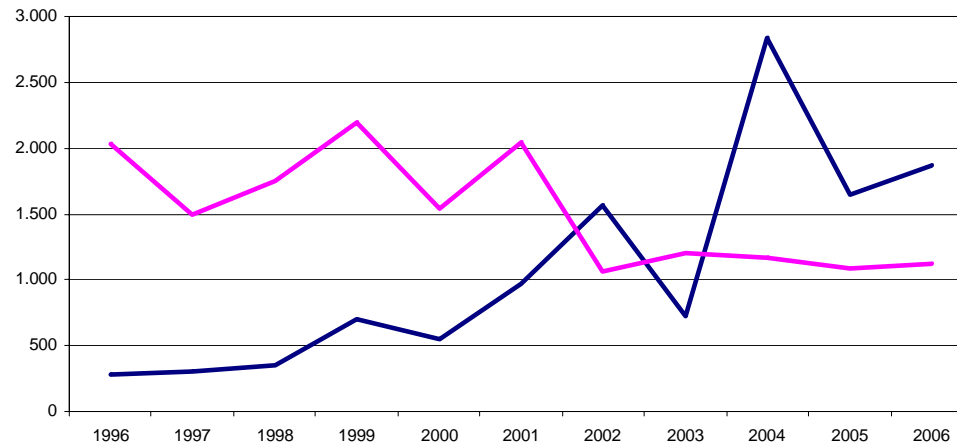
Mezzogiorno



— Tributi propri e devoluti — Trasferimenti da Stato

— Tributi propri e devoluti — Trasferimenti da Stato

Basilicata



— Tributi propri e devoluti — Trasferimenti da Stato

Fonte: DPS - Conti Pubblici Territoriali



Torniamo **ai** grandi principi **da cui** siamo partiti....

... per riflettere ...

Buoni dati **trasformano**

l'informazione in conoscenza??

Una adeguata disponibilità informativa può **influenzare e orientare** la politica??

Una **prima importante risposta** viene dal livello (**molto alto**) del dibattito e dai temi (**rilevanti**) discussi nei precedenti **6** Convegni

Basi quantitative più solide per discutere in un modo più informato e consapevole di tutti i temi caldi della **agenda politica** e della **agenda amministrativa**



... per riflettere ...

I temi comuni discussi nei precedenti 6 Convegni:

L' agenda politica

- Federalismo amministrativo e fiscale
- Coerenza tra politiche regionali e politiche nazionali
- Conflitto tra politiche di coesione e politiche di convergenza economica a livello nazionale
- "Schizofrenia" delle regole sottostanti al Patto di Stabilità interno a livello locale
- Garanzia di effettivo esercizio dei diritti di cittadinanza in tutte le aree del Paese

Basi quantitative più solide per discutere in un modo più informato e consapevole di tutti i temi caldi della **agenda politica** e della **agenda amministrativa**



... per riflettere ...

I temi comuni discussi nei precedenti 6 Convegni:

L' agenda amministrativa

- Necessità di integrazione e coerenza tra sistemi di rilevazione e sistemi di monitoraggio
- Necessità di migliorare la progettazione e la qualità della spesa
- Necessità di portare a coerenza in modo organico tutte le informazioni disponibili
- Necessità di pervenire ad una valutazione di impatto delle politiche

Basi quantitative più solide per discutere in un modo più informato e consapevole di tutti i temi caldi della **agenda politica** e della **agenda amministrativa**



Sito Conti Pubblici Territoriali

<http://www.dps.tesoro.it/cpt.asp>

AA.VV., Guida ai Conti Pubblici territoriali, Aspetti metodologici e operativi per la costruzione di conti consolidati del settore pubblico allargato, UVAL 2007, disponibile all'indirizzo http://www.dps.tesoro.it/cpt/cpt_notemetodologiche.asp

Barca F., Cappiello F., Ravoni L., Volpe M. (a cura di), Federalismo, equità, sviluppo. I risultati delle politiche pubbliche analizzati e misurati dai Conti Pubblici Territoriali, Il Mulino, Bologna, 2006 Dipartimento per le Politiche di Sviluppo, Ministero dell'Economia e delle Finanze [vari anni], Rapporto Annuale, Roma, disponibile all'indirizzo http://www.dps.mef.gov.it/documenti_elenco.asp

De Luca S., Nusperli F., Sferrazzo A., Tancredi A., Volpe M. [2005], La misurabilità dei risultati dell'intervento pubblico: i numeri per valutare gli effetti territoriali delle politiche, Materiali UVAL n. 6, 2005, disponibile all'indirizzo <http://www.dps.mef.gov.it/materialiuval/ml.asp>

F. Barbaro, C. Carlucci, F. David, S. De Luca, R. Di Manno, F. Nusperli, A. Tancredi, F. Utili, M. Volpe [2004], L'Indicatore anticipatore della spesa pubblica in conto capitale: la stima regionale annuale, Materiali UVAL n.1, 2004 disponibile all'indirizzo <http://www.dps.mef.gov.it/materialiuval/ml.asp>

De Luca S., Nusperli F., Sferrazzo A., Tancredi A., Volpe M., Measuring the results of public intervention: data for evaluating the territorial impact of policy, Scienze Regionali, Vol. 6, n. 2 2007

