

I FLUSSI DI ENTRATA DEL SETTORE PUBBLICO ALLARGATO IN BASILICATA PERIODO 2009

Alessandra Campa

Componente Nucleo Regionale CPT

Regione Basilicata

*2 marzo – Aula Magna Campus Universitario
Macchia Romana*



LE ENTRATE DEL SETTORE PUBBLICO ALLARGATO

I flussi di entrata sono analizzati:

per macrocategoria economica (entrate totali, correnti e in conto capitale)

per livelli di governo (Amministrazioni centrali, regionali, locali e imprese pubbliche locali)



Entrate correnti

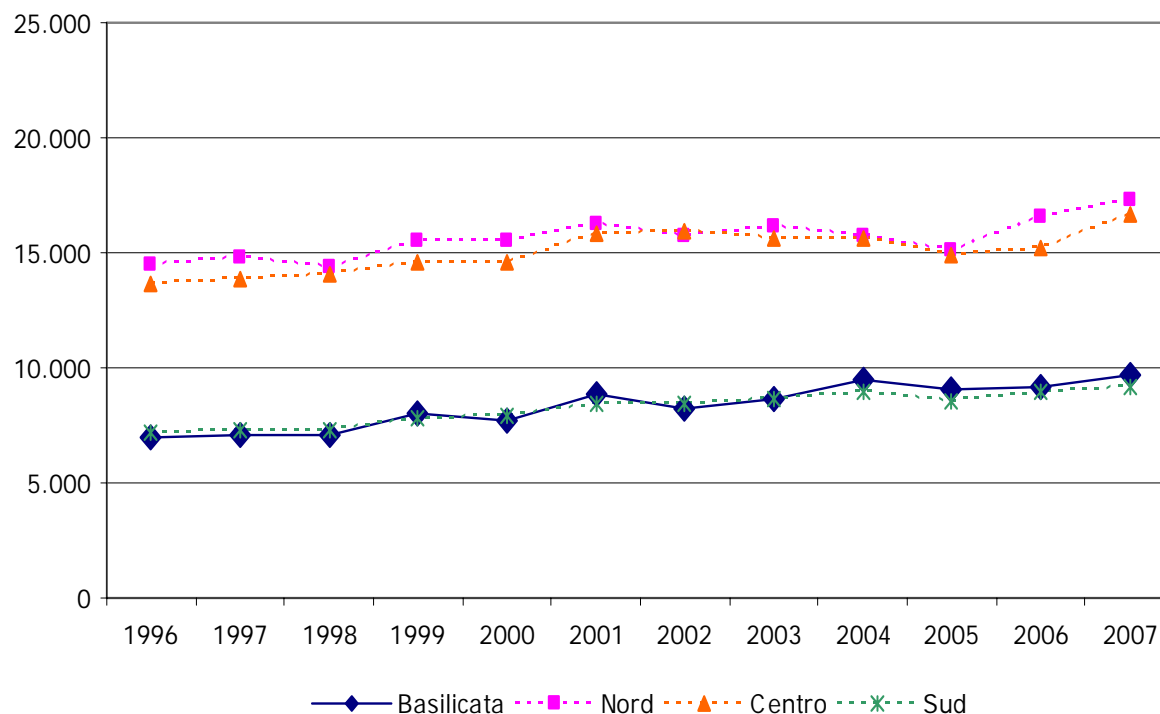
*tributi proprii
vendita beni e servizi
contributi sociali
trasferimenti correnti
oneri non attribuibili*

Entrate capitale

*Beni mobili e immobili
trasferimenti capitale
Partecipazioni azionarie
Concessioni crediti
Somme non attribuibili*



Entrate totali procapite (euro a prezzi costanti 2000)



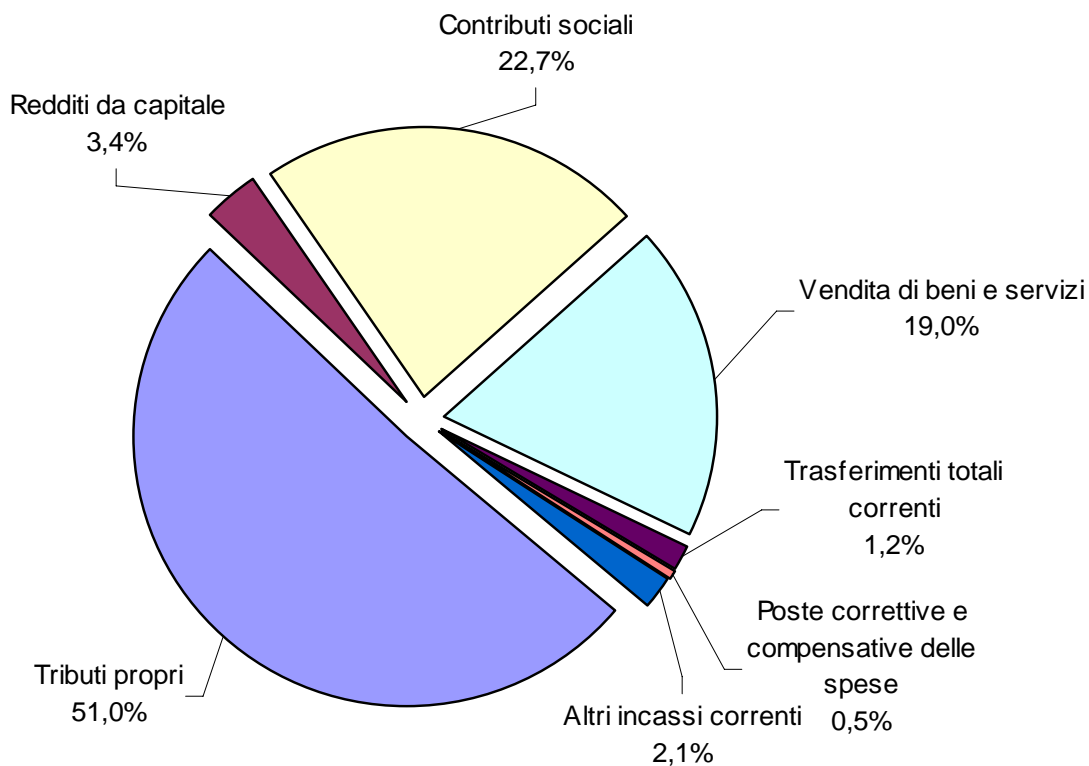
Valori e andamento equivalenti a quello del Mezzogiorno ma al di sotto del macro aggregato Italia.



Le Entrate correnti del SPA sono aumentate nel tempo, passando in termini reali da 3.732 milioni di euro nel 1996 a ben 5.165 milioni di euro nel 2007, con un incremento del 38 per cento circa in dodici anni.

Andamento è in linea con quelle del Mezzogiorno sia in termini assoluti sia come evoluzione

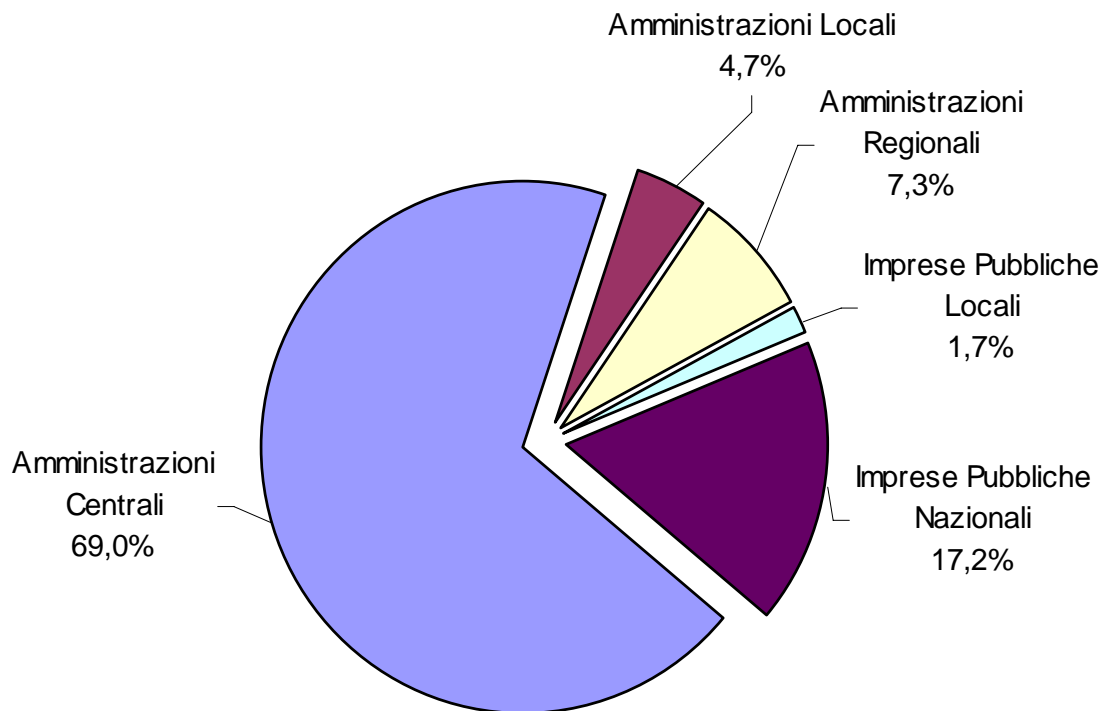
Basilicata - SPA - Entrate correnti per categorie economiche (valori percentuali, media 1996-2007)



Netta prevalenza delle entrate derivanti da Tributi Propri



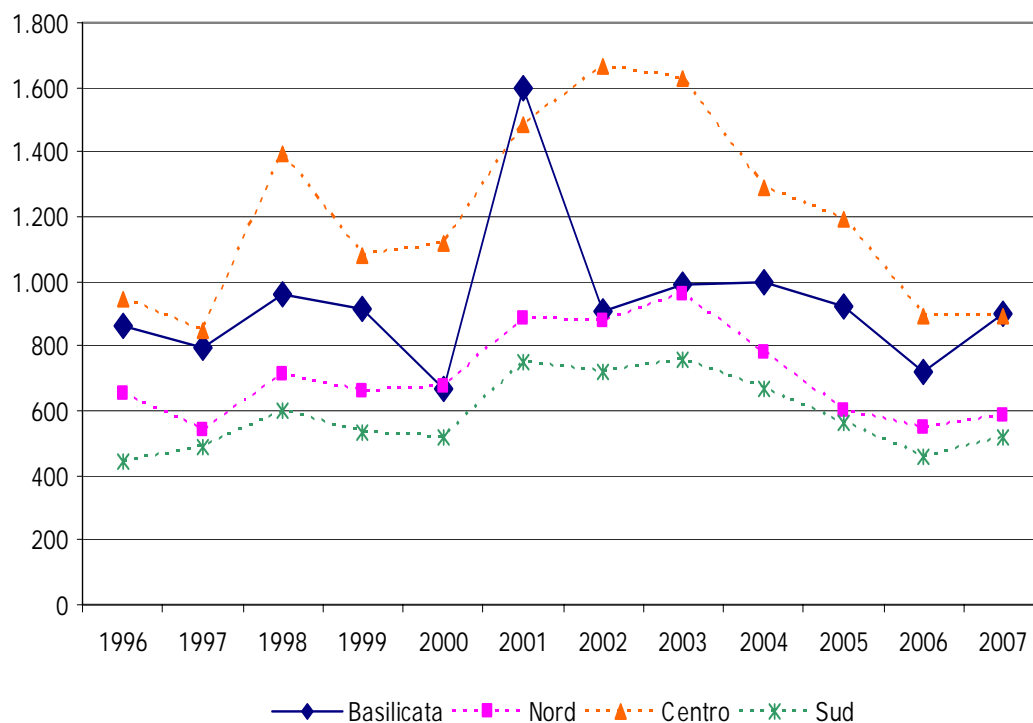
Basilicata - Entrate correnti per livelli di governo (valori percentuali, media 1996-2007)



Netta prevalenza delle entrate derivanti dalle Amministrazioni Centrali e Imprese Pubbliche Nazionali



Entrate in conto capitale procapite (euro a prezzi costanti 2000)



Le entrate in conto capitale presentano valori superiori a quelli del Sud e dell'Italia.

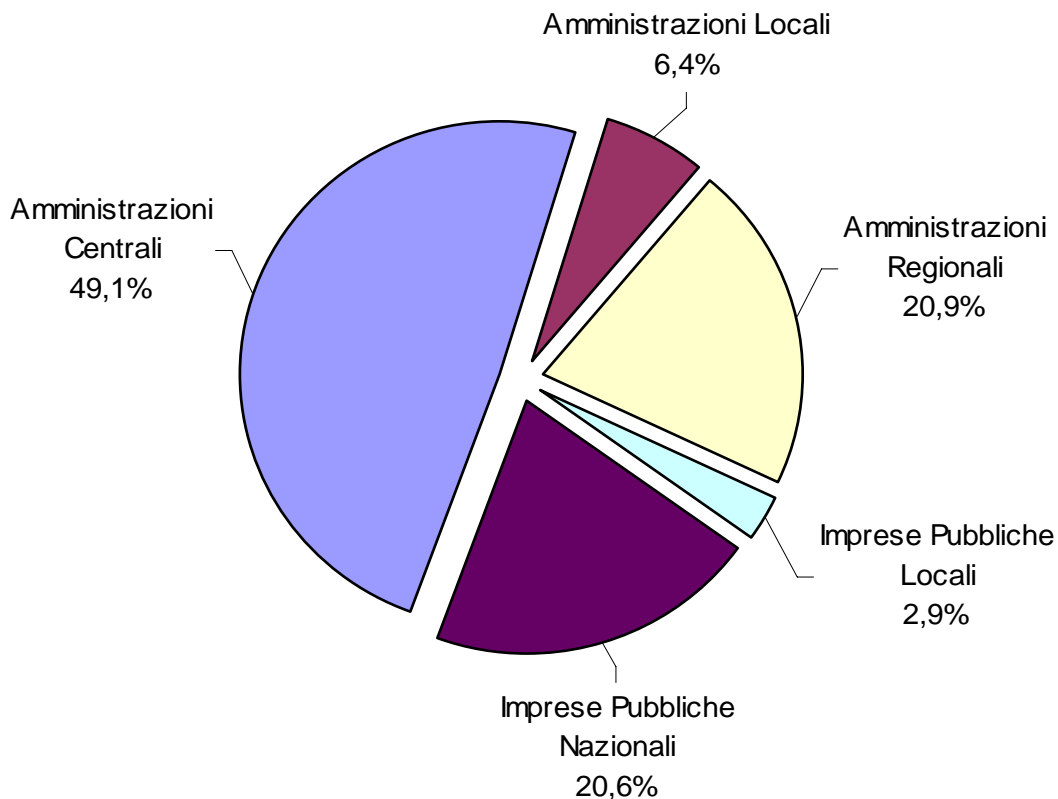
Fenomeno riconducibile a due elementi:

- a) fondi incassati per la ricostruzione a seguito dei sismi accaduti tra 1980 e 2000;
- b) elevati trasferimenti per i fondi per il mezzogiorno e per i fondi strutturali comunitari;
- c) popolazione in rilevante diminuzione rispetto alle altre due macroaree

Si rileva un picco nel 2001 riconducibile a uno sfasamento nelle registrazioni di cassa concernenti i fondi strutturali tra 2000 e 2001 legati al Programma Operativo 1994/1999;



Entrate in conto capitale per livelli di governo (valori percentuali, media 1996-2007)



Netta prevalenza delle entrate derivanti dalle Amministrazioni Centrali e Imprese Pubbliche Nazionali.



In sintesi...

- *tassi altalenanti in crescita e decrescita*
- *Popolazione in crescente riduzione*
- *Entrate correnti: andamento crescente. Livelli in linea con quelli dell'Italia, e con quelli del Mezzogiorno;*
- *Entrate in conto capitale: andamento superiore sia al Mezzogiorno che all'Italia*
- *Netta prevalenza delle entrate provenienti dalle Amministrazioni centrali*



Elevata dipendenza della Basilicata dai trasferimenti Statali e Comunitari.

