

LA SPESA PUBBLICA IN BASILICATA NEL PERIODO 1996-2007

CARMELA BUONGERMINO

Regione Basilicata

*2 Marzo – Aula Magna Campus
Universitario di Macchia Romana - Potenza*



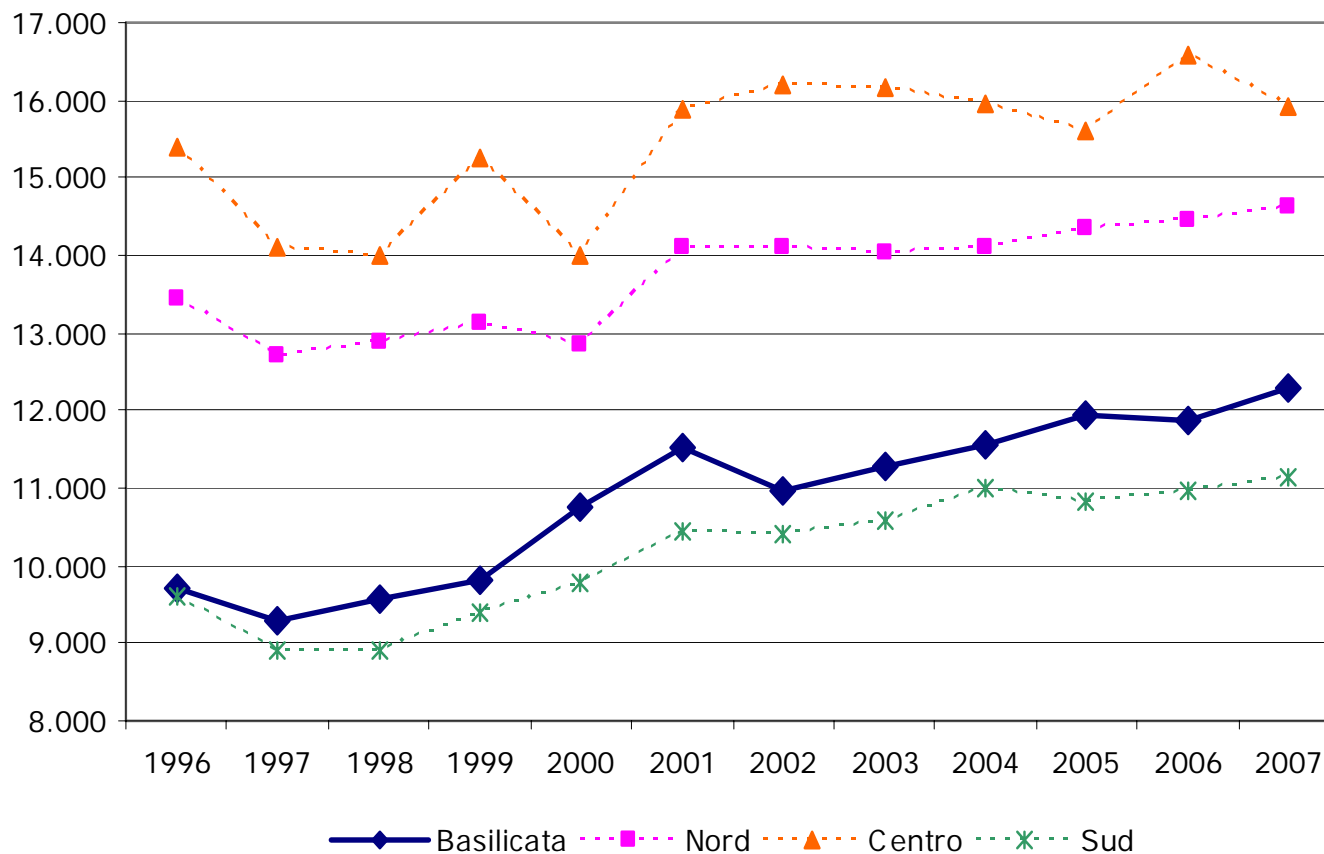
SPA - Indicatori di popolazione, Pil, spesa e entrata per ripartizione territoriale

(quote sul totale, media 1996-2007)

	Popolazione	Pil	Spesa Totale	Spesa in conto capitale al netto delle partite finanziarie	Entrate Totali
Nord	44,9	54,7	48,4	42,6	54,7
Centro	19,2	21,2	23,1	25,7	22,4
Sud	35,9	24,1	28,5	31,7	22,9
Italia	100,0	100,0	100,0	100,0	100,0
Basilicata	1,0	0,7	0,9	1,5	0,7



SPESA TOTALE PROCAPITE (euro procapite a prezzi costanti)

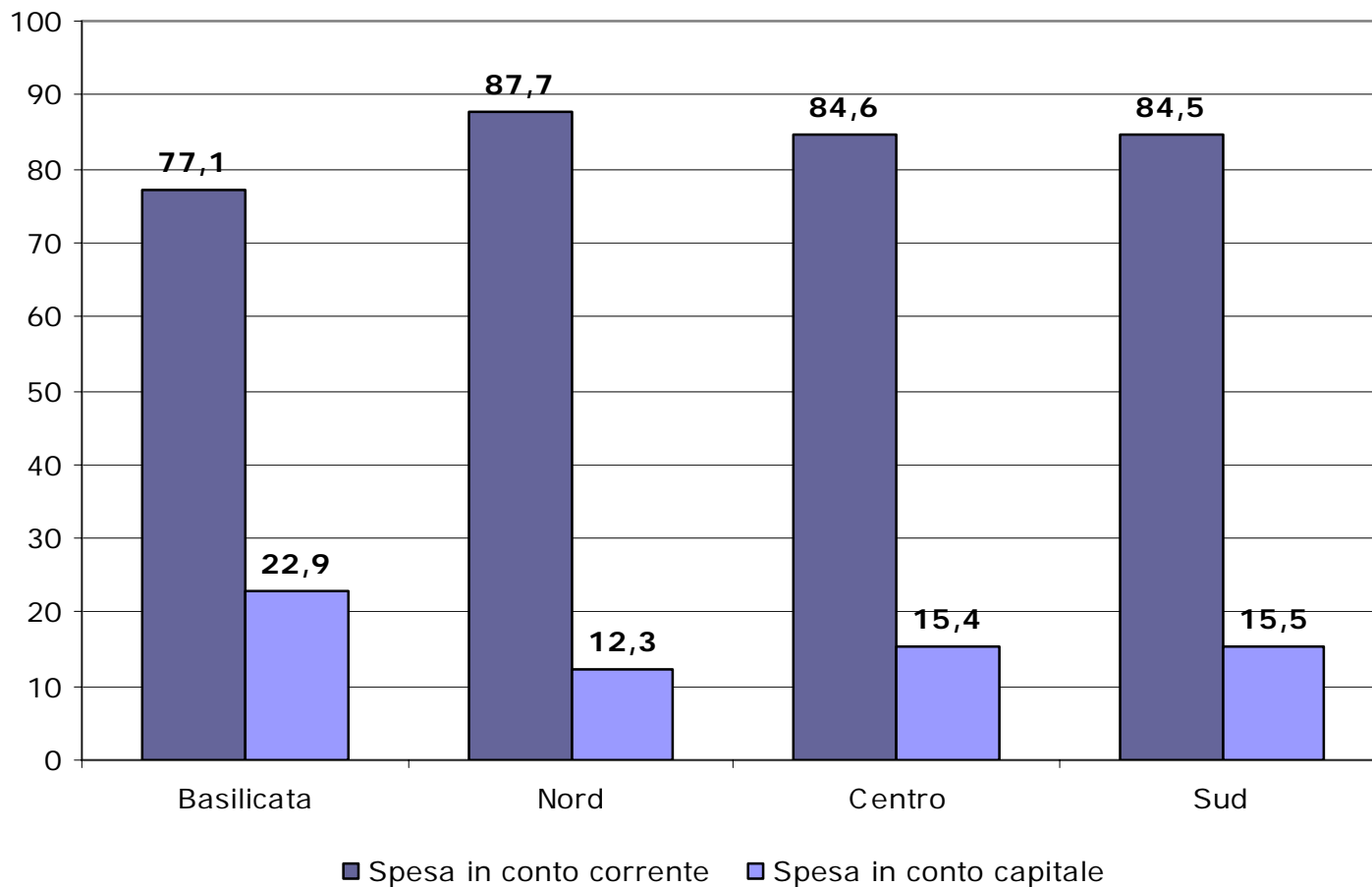


- Programmazione comunitaria 1994-1999 e 2000-2006
- Decremento demografico



SPESA PER CATEGORIE ECONOMICHE

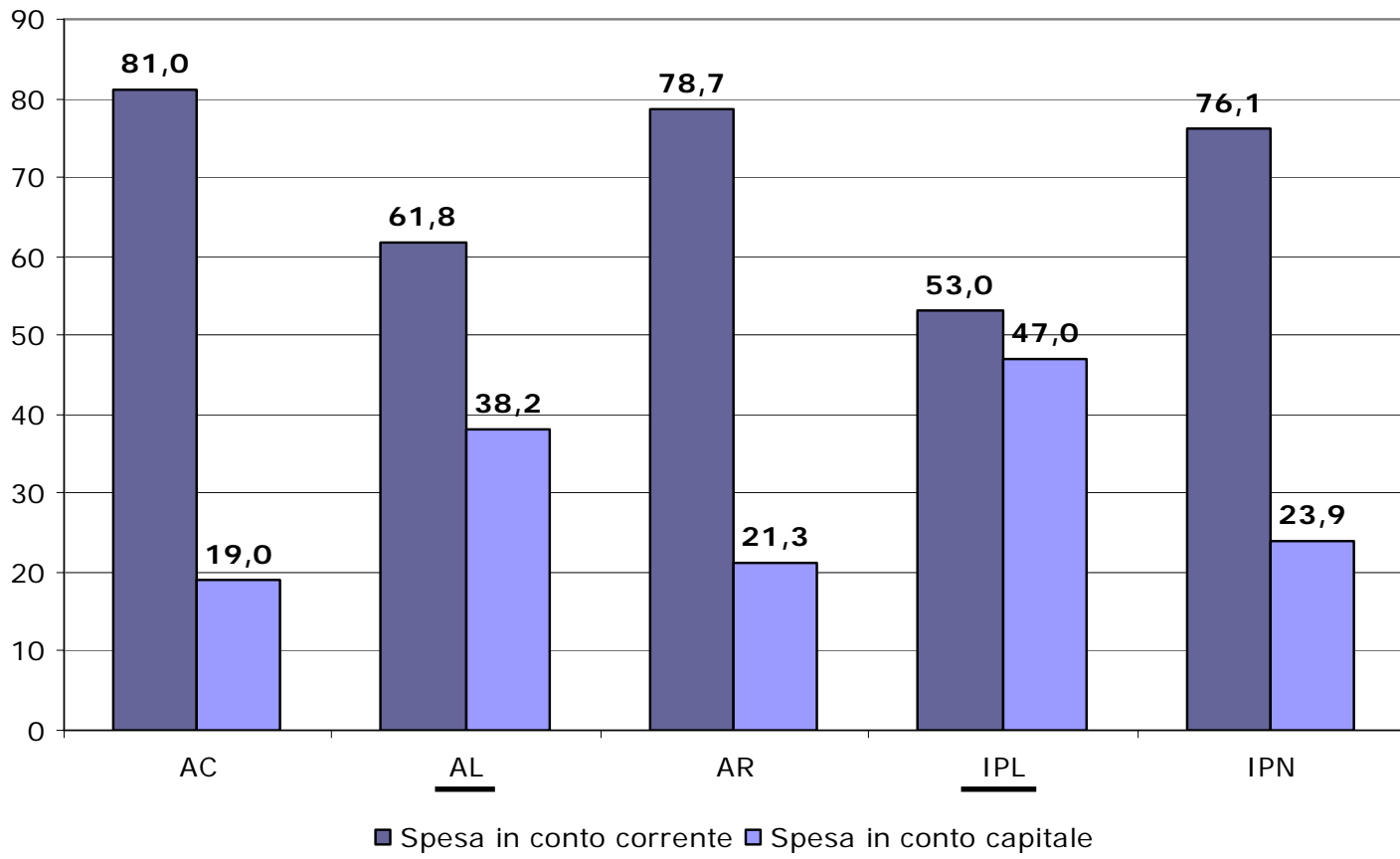
(valori percentuali, media 1996-2007)



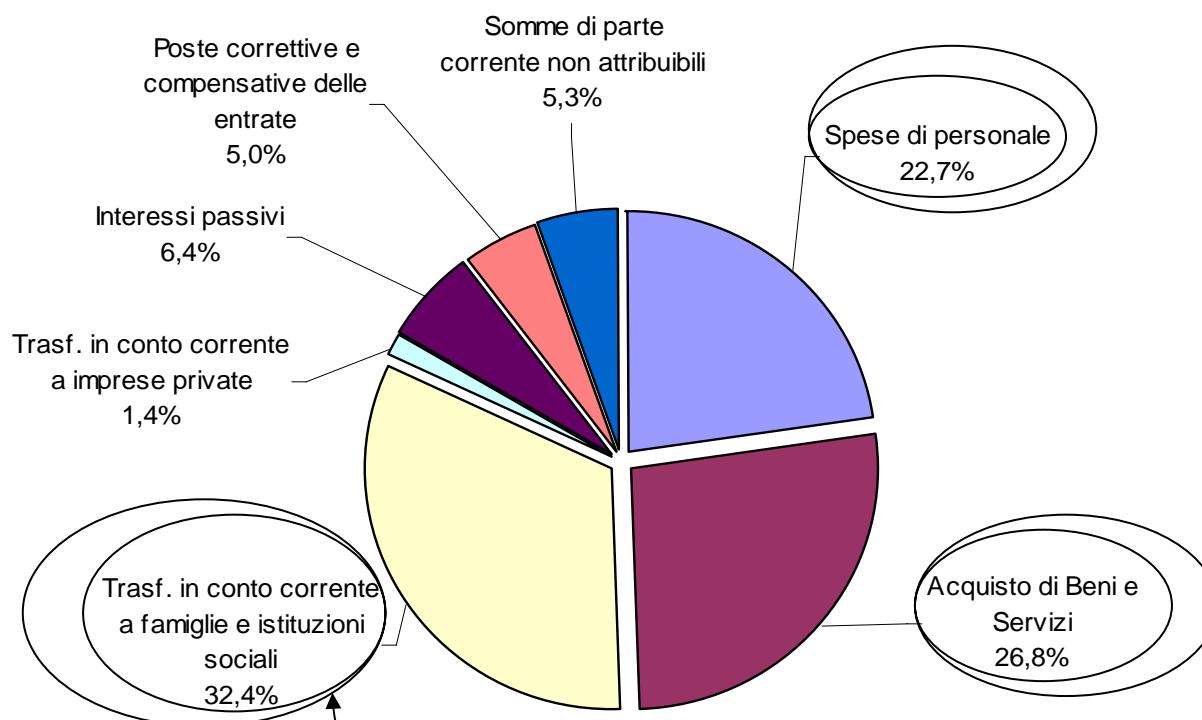
- Spese per la ricostruzione a seguito di eventi sismici



SPESA TOTALE PER CATEGORIE ECONOMICHE E LIVELLI DI GOVERNO (valori percentuali, media 1996-2007)



SPESA CORRENTE PER CATEGORIE ECONOMICHE (valori percentuali, media 1996-2007)

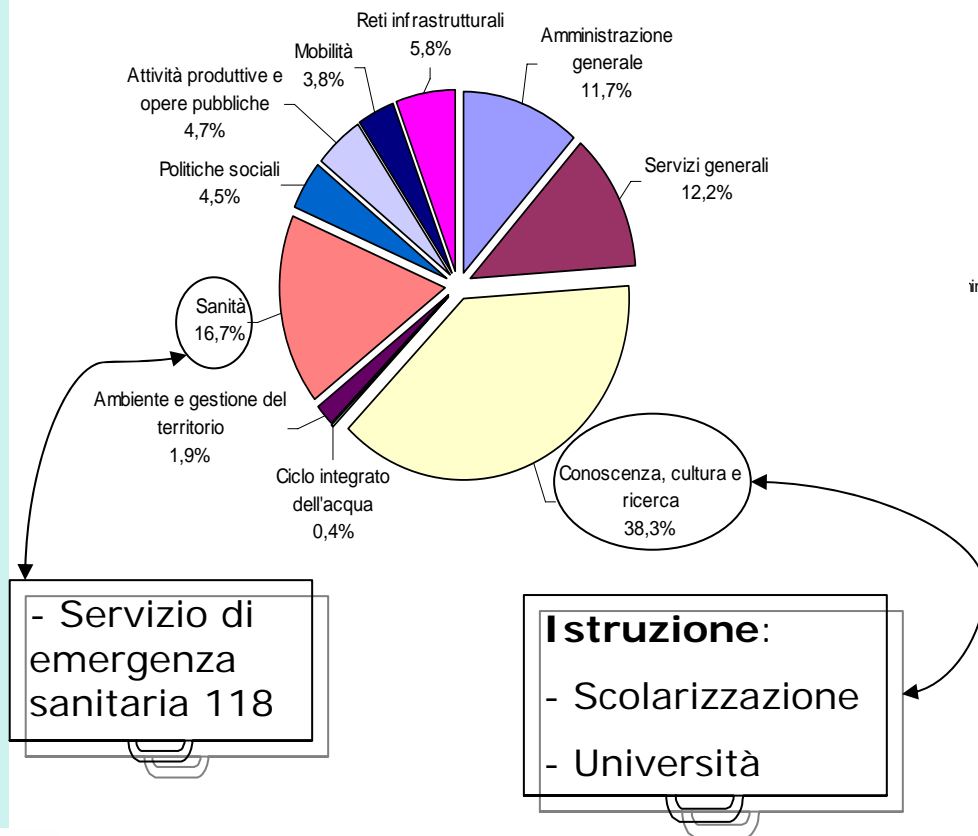


Spesa enti di previdenza
(indice di vecchiaia)

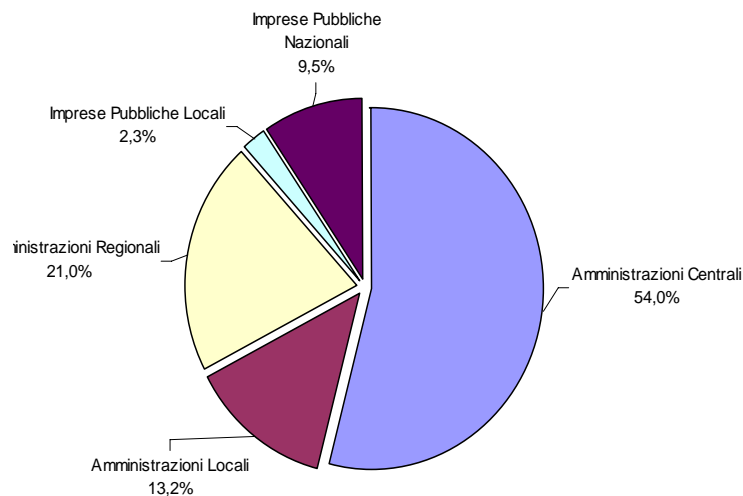


SPESA PER IL PERSONALE

macrosettori

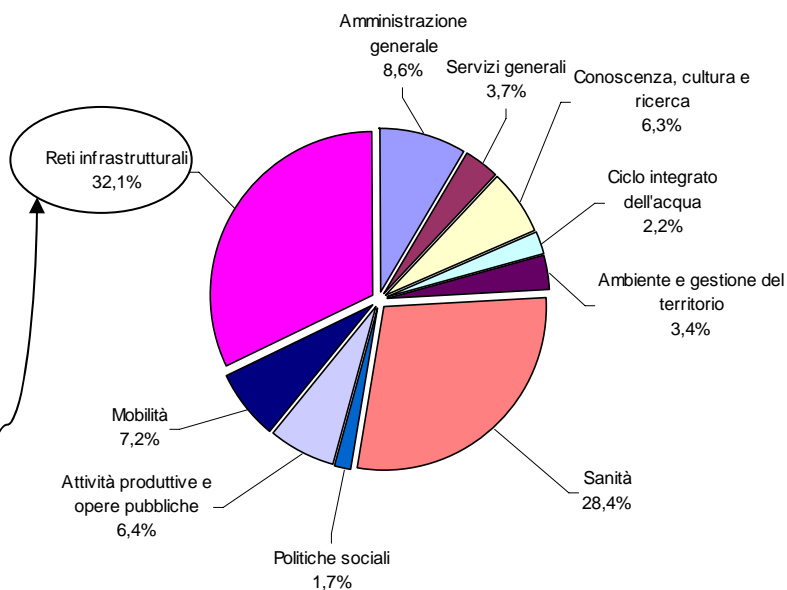


livelli di governo



SPESA PER L'ACQUISTO DI BENI E SERVIZI

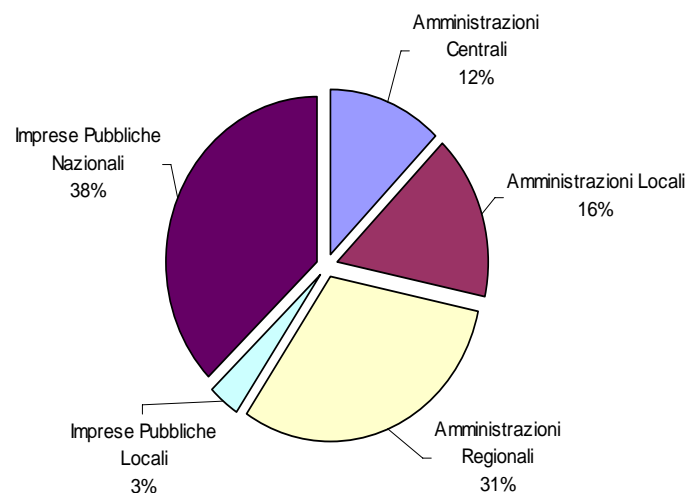
macrosettori



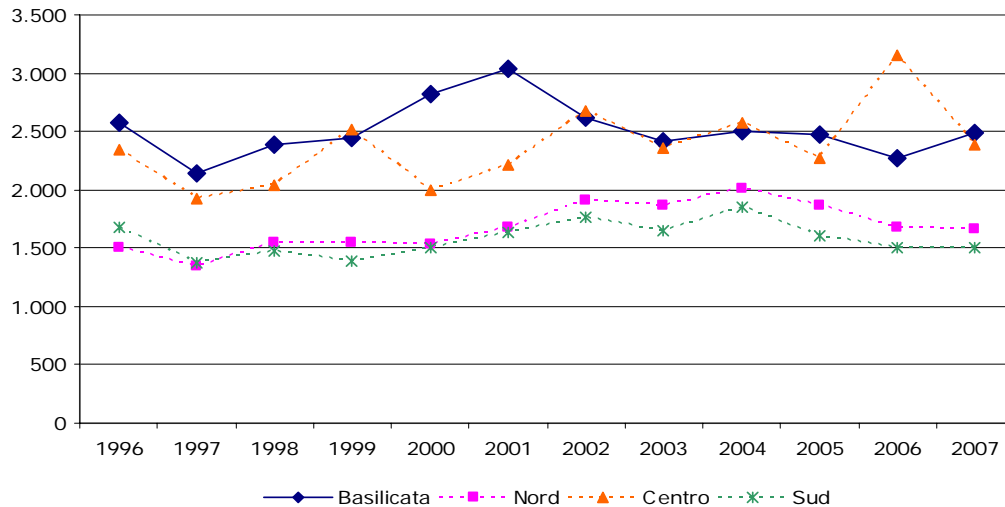
Energia:

- Isolamento informatico
- Risparmio energetico

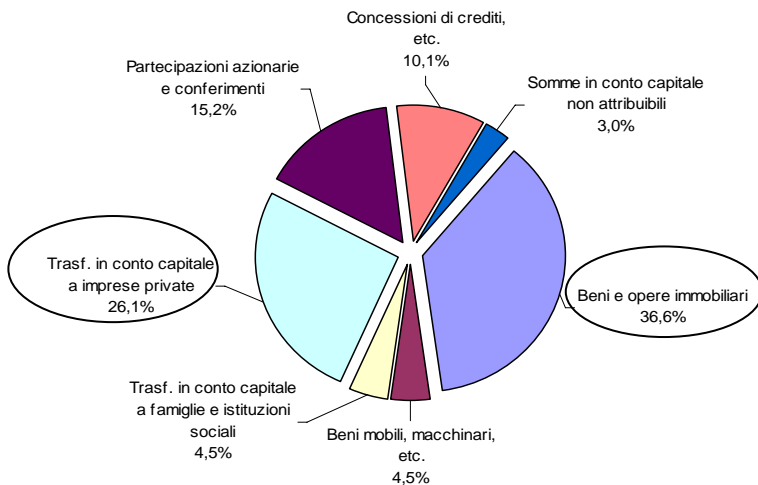
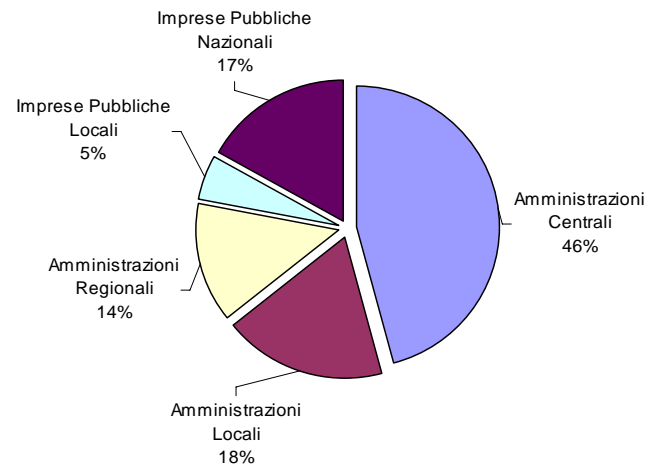
livelli di governo



SPESA IN CONTO CAPITALE (euro a prezzi costanti 2000)



livelli di governo

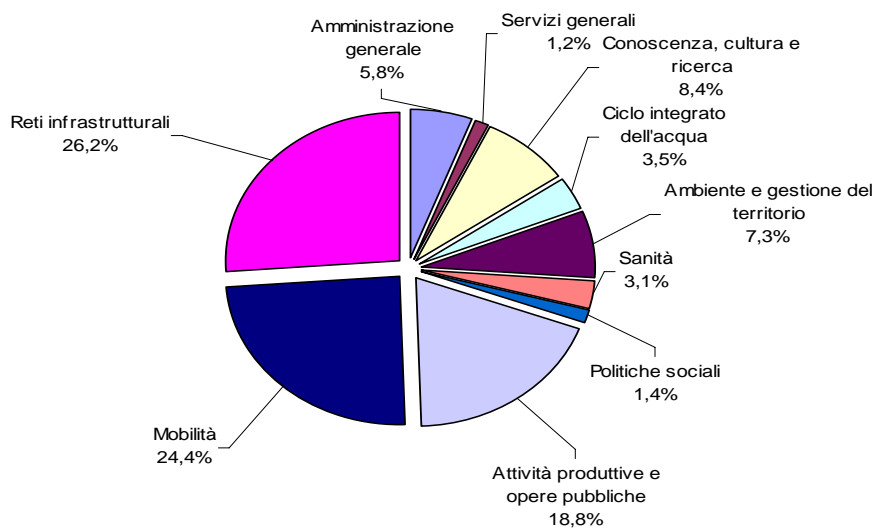
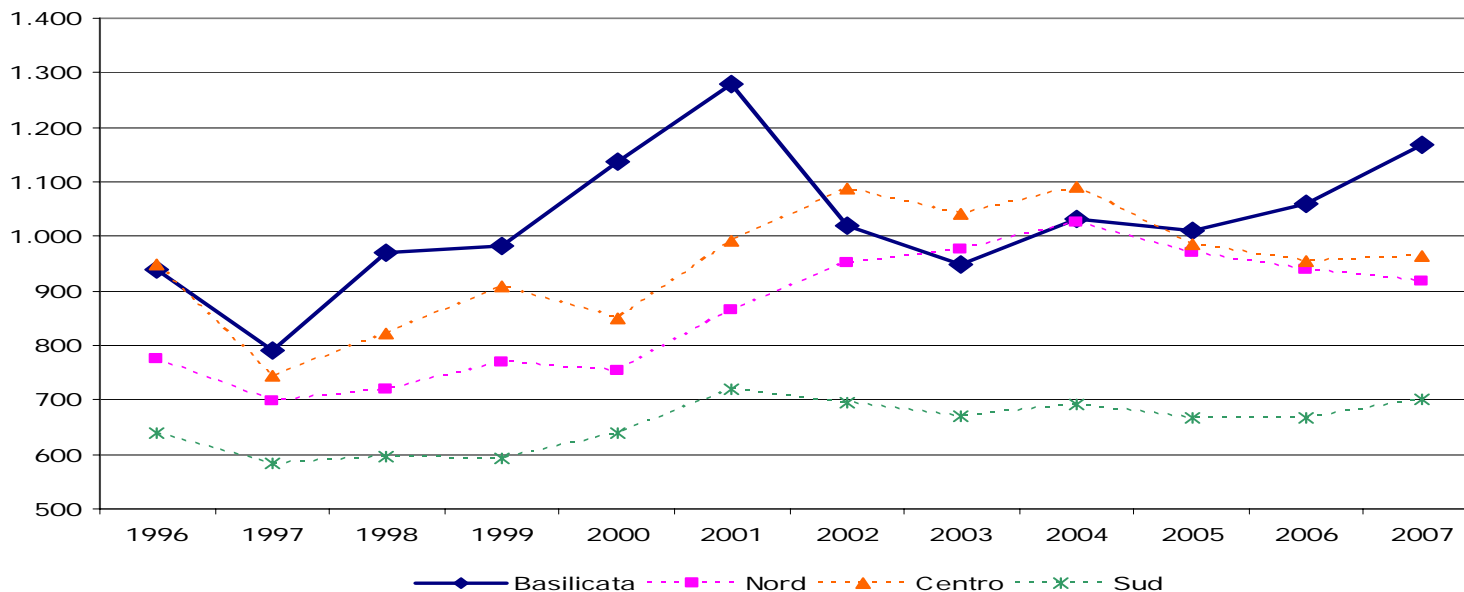


categorie economiche



SPESA PROCAPITE PER INVESTIMENTI

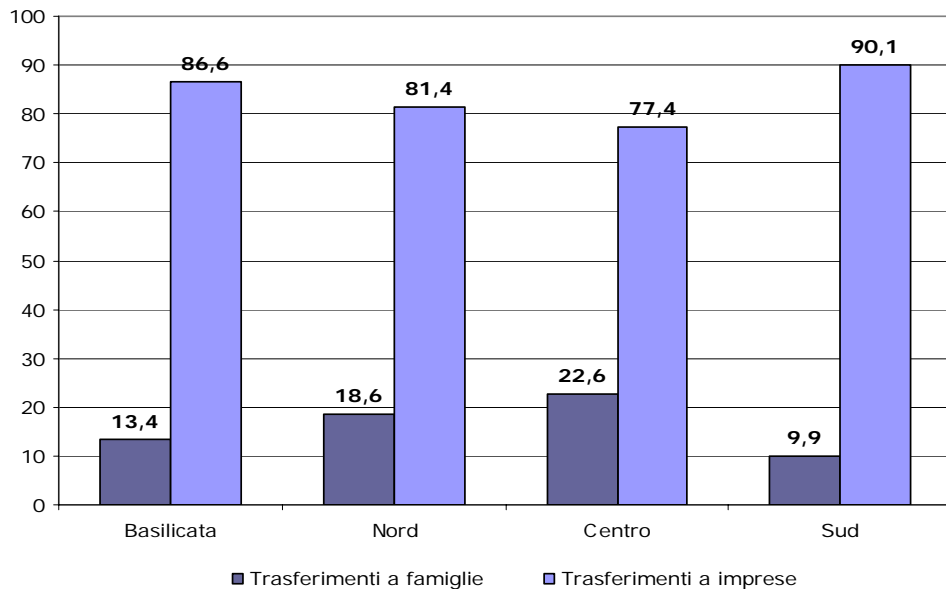
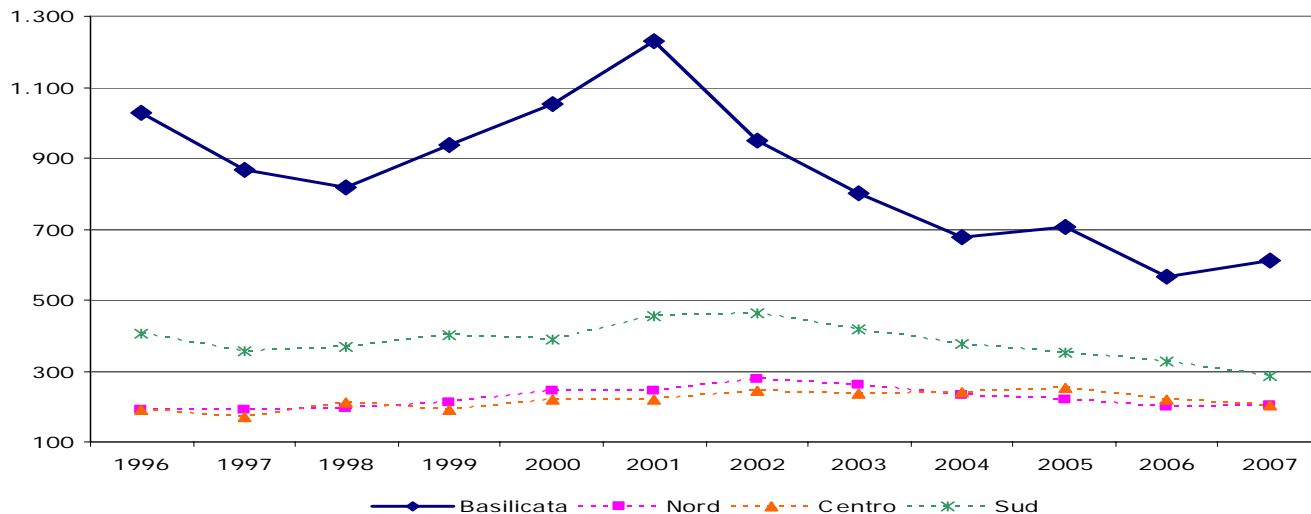
(euro a prezzi costanti 2000)



macrosettori



SPESA PROCAPITE PER TRASFERIMENTI (euro a prezzi costanti 2000)



**TRASFERIMENTI A
FAMIGLIE E
IMPRESE PRIVATE**
(valori percentuali,
media 1996-2007)



Basilicata: CONCLUSIONI

- Spesa totale procapite **più elevata** rispetto al Sud in quanto la popolazione presenta andamenti opposti nelle due aree.
- La componente **corrente** rileva soprattutto nei **trasferimenti a famiglie e istituzioni sociali** e nello specifico nella **spesa degli enti di previdenza** collegata al fenomeno demografico dell'**invecchiamento**.
- Rispetto alle altre aree, la spesa in conto capitale **pesa** in termini percentuali **di più**. Il fenomeno è riconducibile alle **ingenti spese** sostenute per la **ricostruzione** a seguito degli **eventi sismici**. I picchi registrati nel 2001 e nel 2007 trovano giustificazione nell'implementazione della programmazione comunitaria 1994-1999 e 2000-2006.

