



# LA SPESA PUBBLICA IN BASILICATA NEL PERIODO 1996-2006

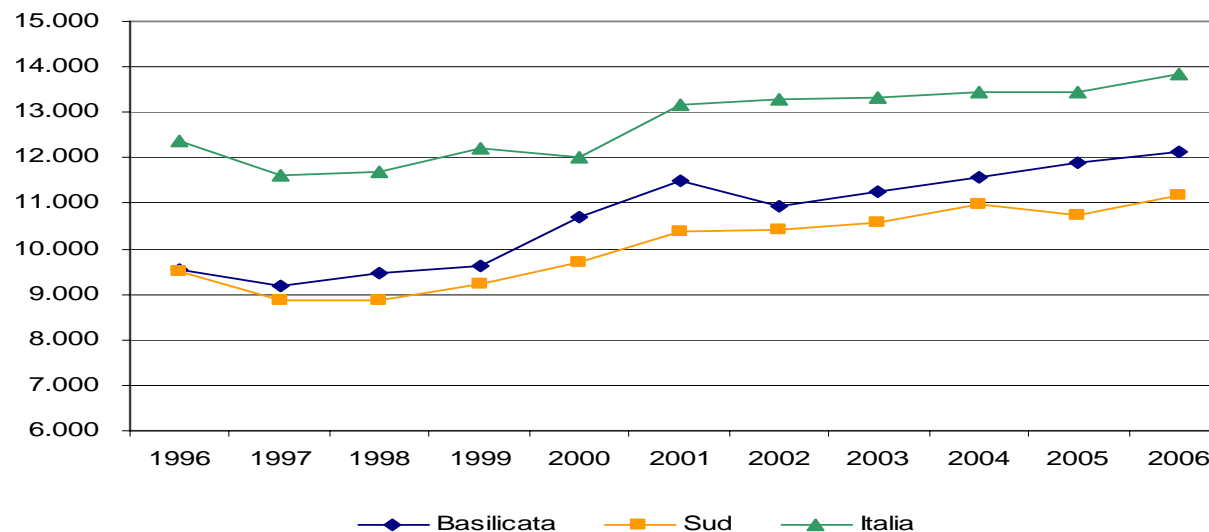
CARMELA BUONGERMINO

*Regione Basilicata*

*31 Ottobre – Castello di Lagopesole*



## SPESA TOTALE PROCAPITE (euro procapite a prezzi costanti)



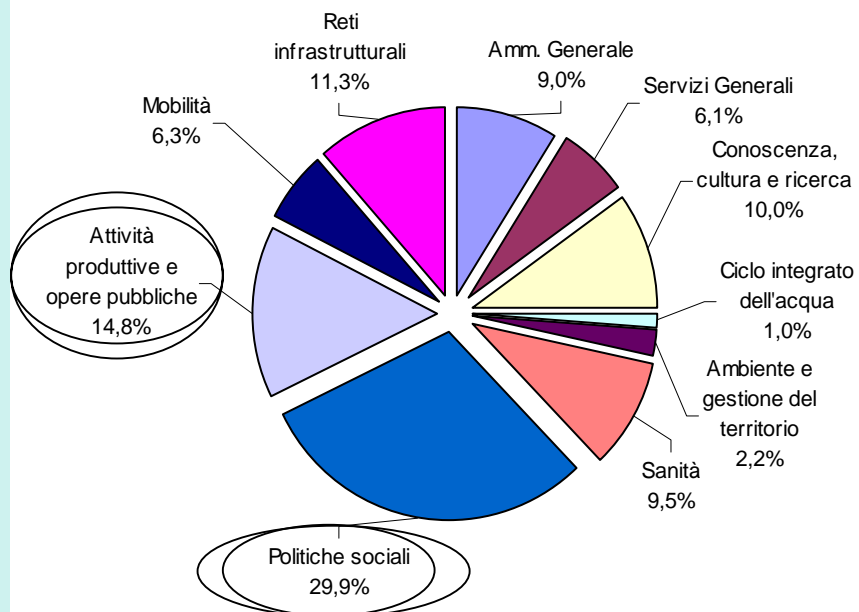
### Popolazione residente (media annua)

	2000	2001	2002	2003	2004	2005	2006
<b>Italia</b>	56.942	56.977	57.157	57.605	58.176	58.607	58.942
<b>Basilicata</b>	600	598	597	597	597	595	593
<b>Mezzogiorno</b>	20.572	20.528	20.532	20.611	20.706	20.754	20.758



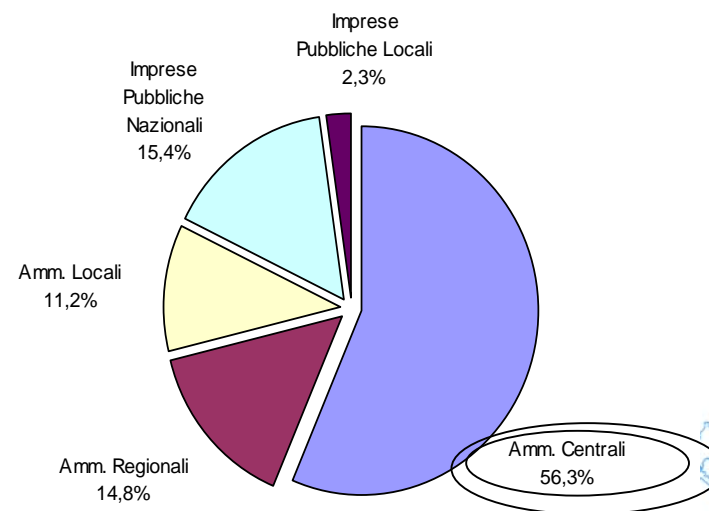
# SPESA TOTALE IN BASILICATA

(valori percentuali, media 1996-2006)

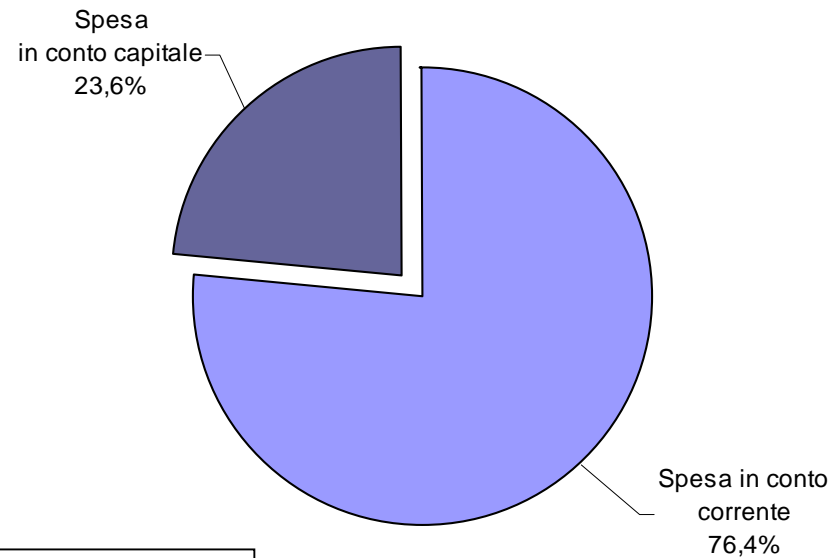


macrosettori

livelli di governo



# SPESA CORRENTE E SPESA IN CONTO CAPITALE (valori percentuali, media 1996-2006)



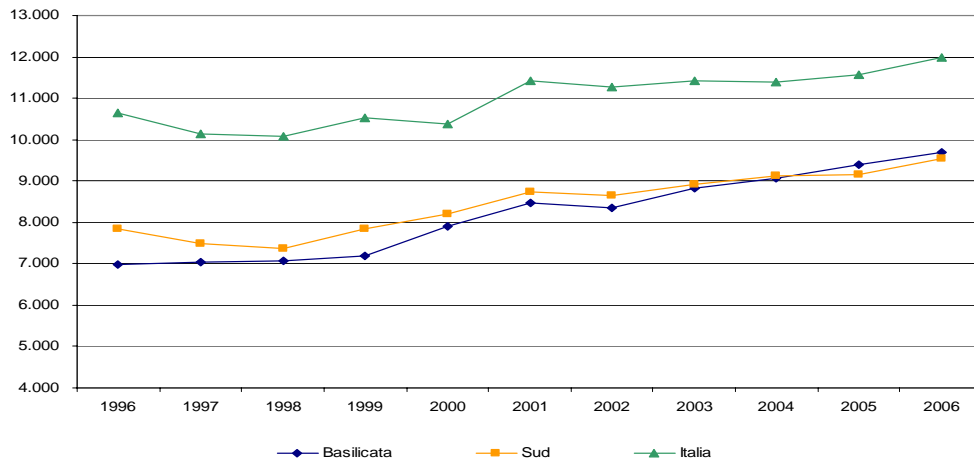
## confronto con aree di riferimento

	<i>Basilicata</i>	<i>Sud</i>	<i>Italia</i>
<i>Spesa corrente</i>	76,4	84,1	86,1
<i>Spesa in conto capitale</i>	23,6	15,9	13,9



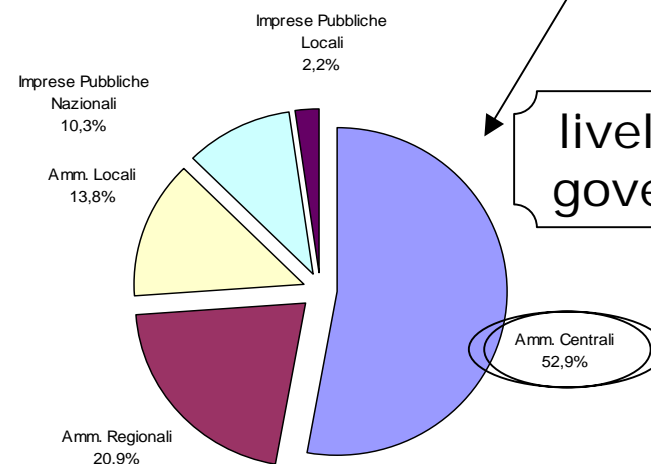
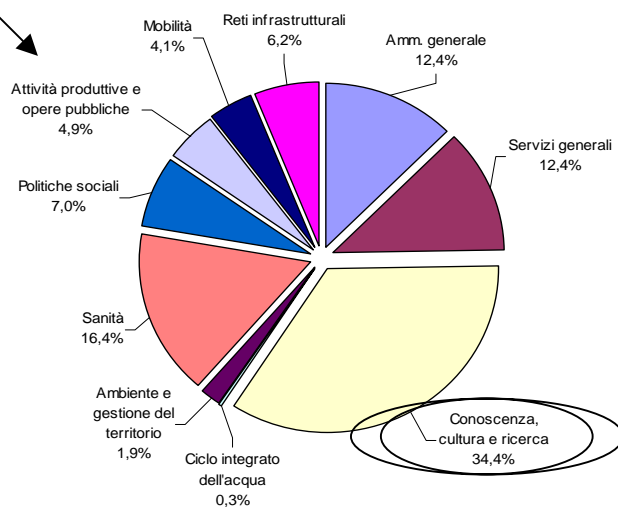
# SPESA CORRENTE PROCAPITE

(valori percentuali, media 1996-2006)



macrosettori

## Spesa per il Personale

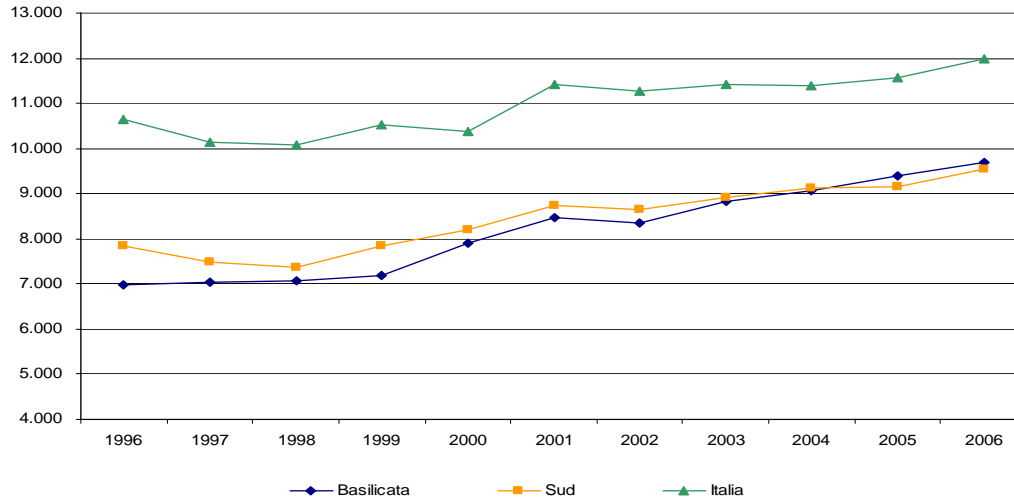


livelli di governo



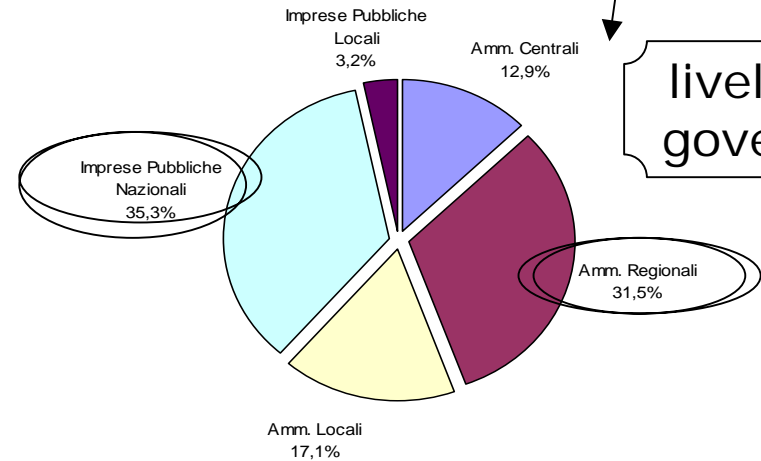
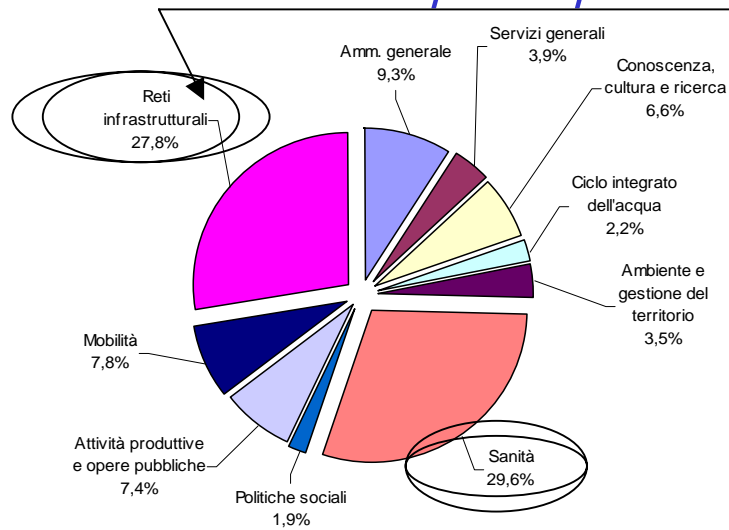
# SPESA CORRENTE PROCAPITE

(valori percentuali, media 1996-2006)



macrosettori

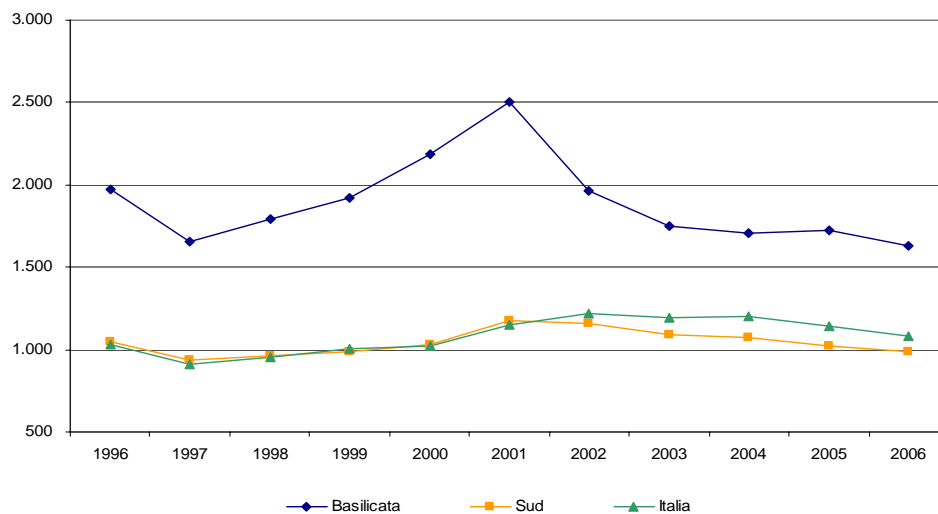
## Spesa per Acquisto di beni e servizi



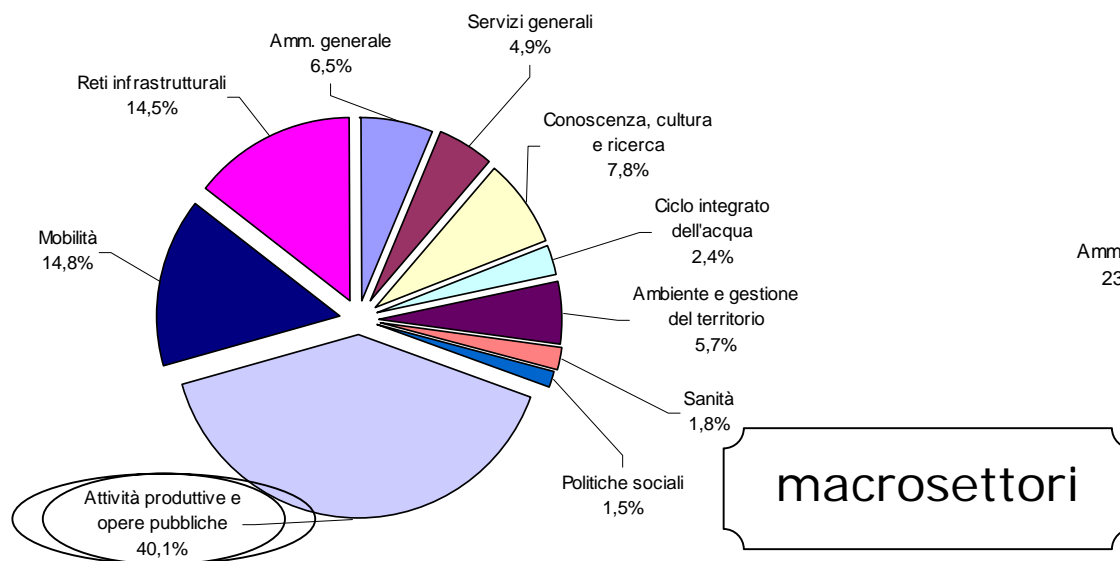
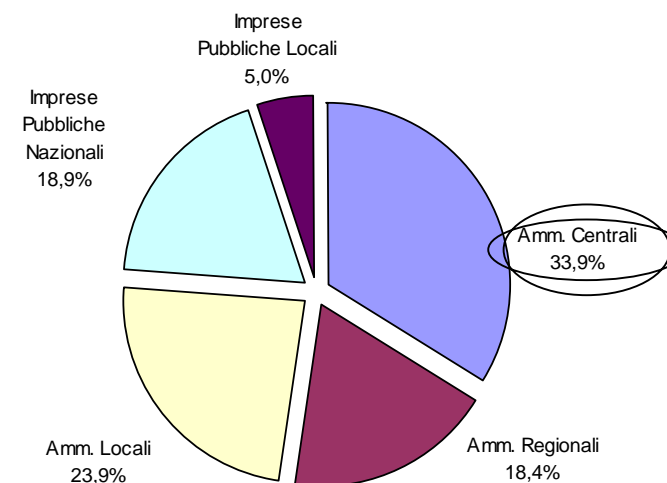
livelli di governo



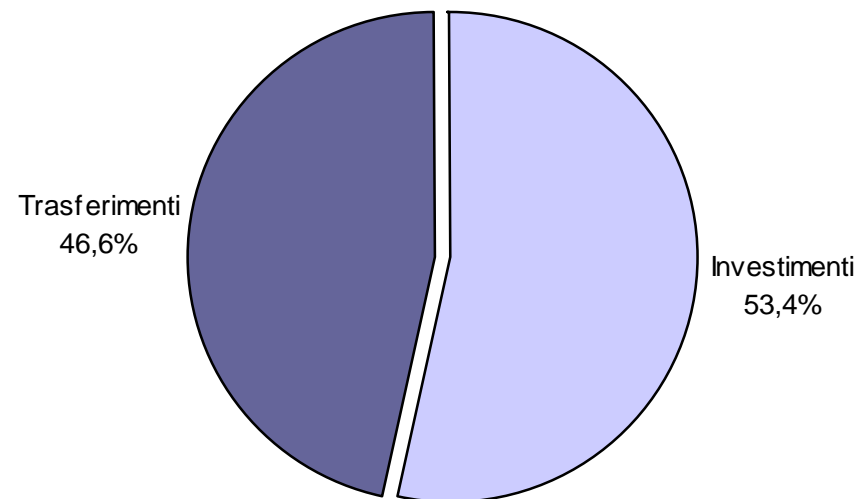
# SPESA IN CONTO CAPITALE (euro a prezzi costanti 2000)



## livelli di governo



# SPESA IN CONTO CAPITALE PER INVESTIMENTI E TRASFERIMENTI (valori percentuali, media 1996-2006)



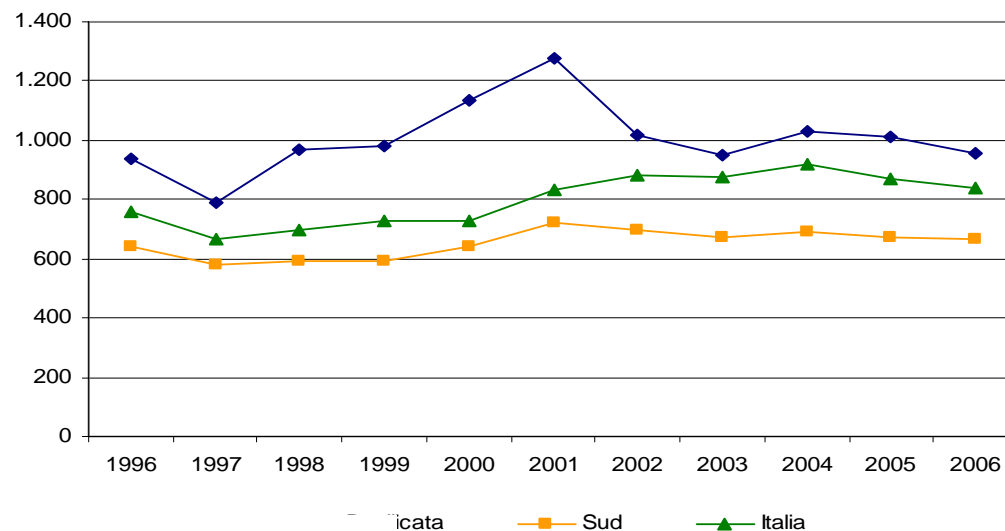
## confronto con aree di riferimento

	<i>Basilicata</i>	<i>Sud</i>	<i>Italia</i>
<i>Investimenti</i>	53,4	62,5	73,9
<i>Trasferimenti</i>	46,6	37,5	26,1

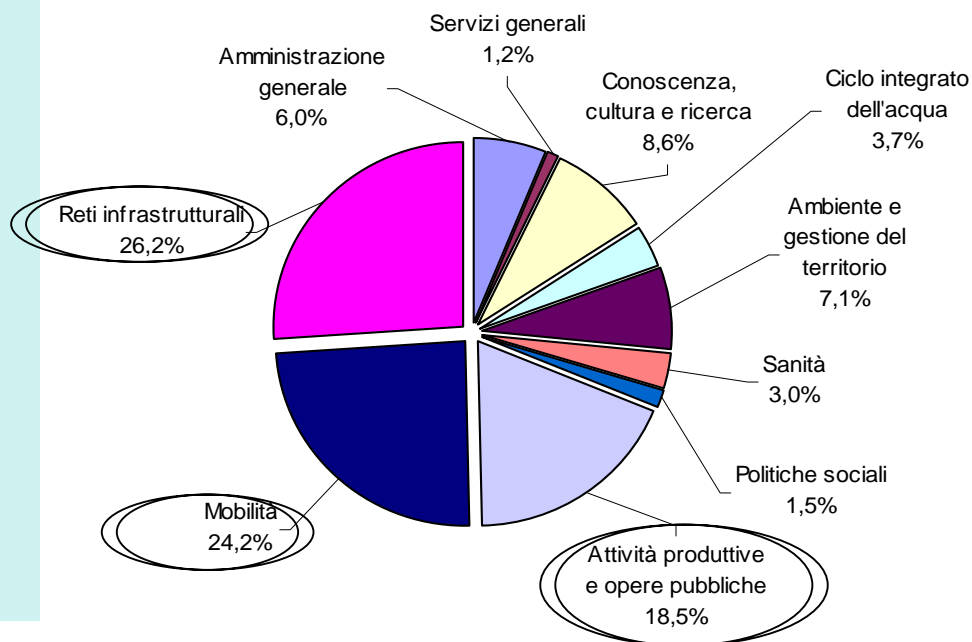




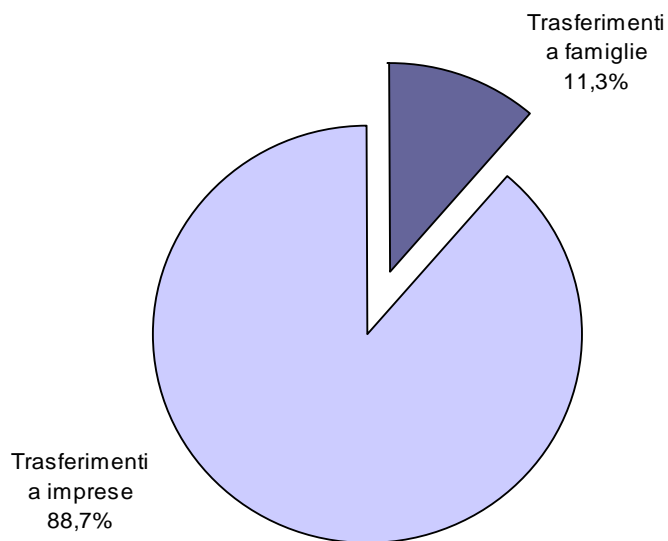
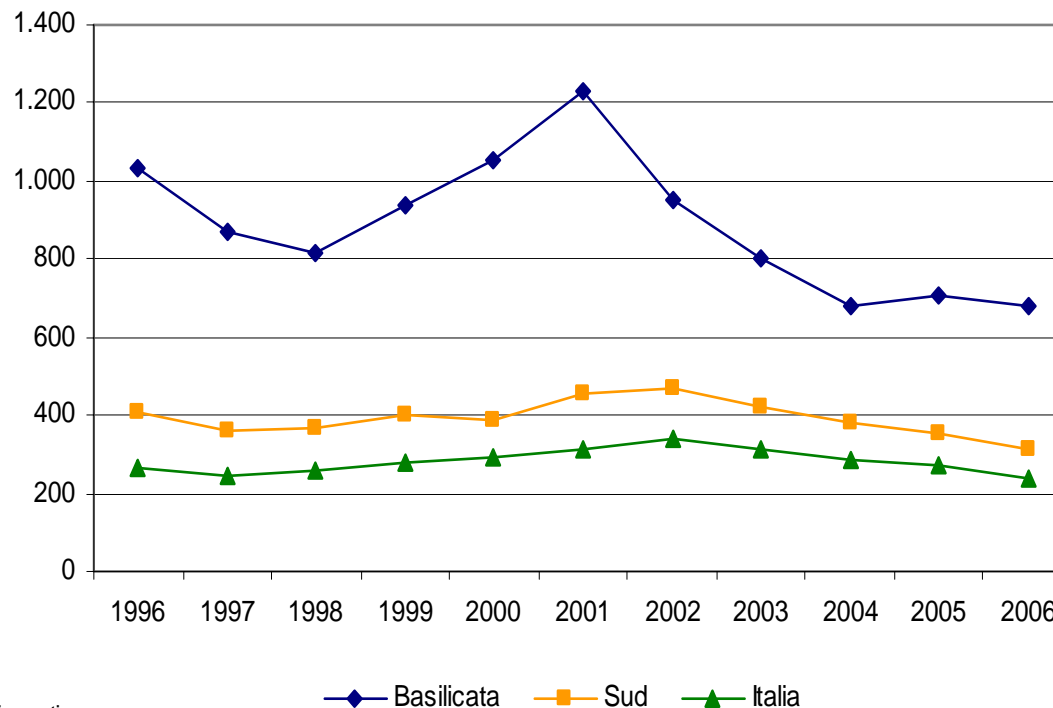
# SPESA PER INVESTIMENTI (euro a prezzi costanti 2000)



macrosettori



# SPESA PER TRASFERIMENTI (euro a prezzi costanti 2000)



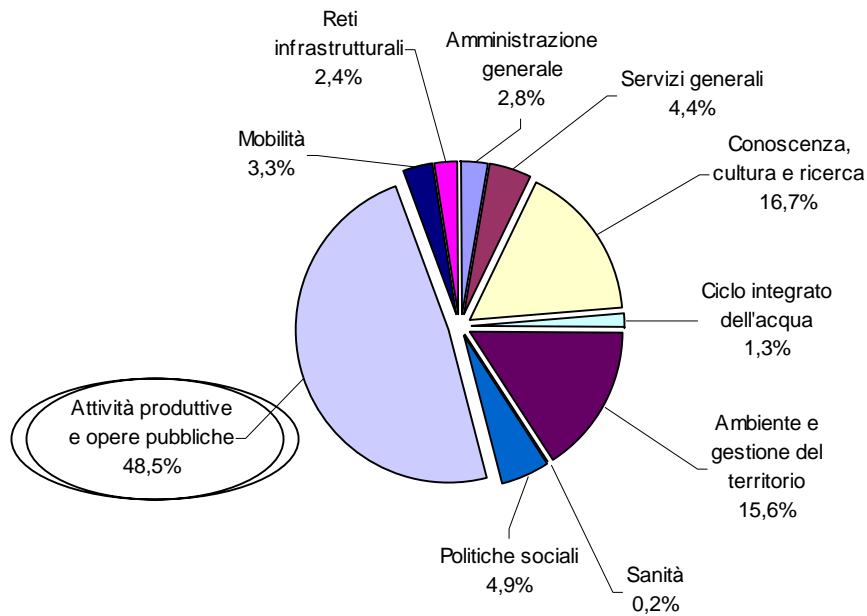
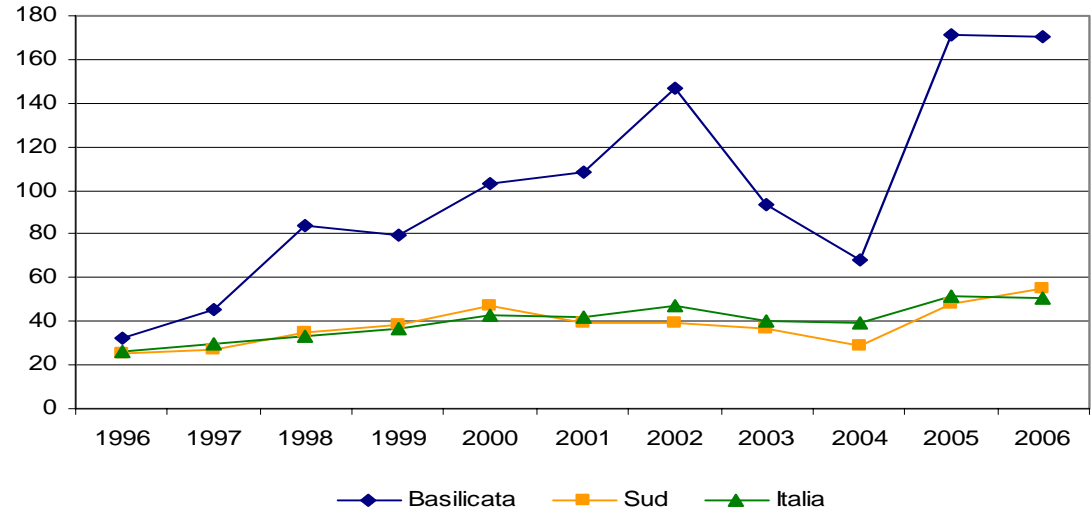
# SPESA PER TRASFERIMENTI (valori percentuali, media 1996-2006)



# TRASFERIMENTI A FAMIGLIE

(euro a prezzi costanti 2000)

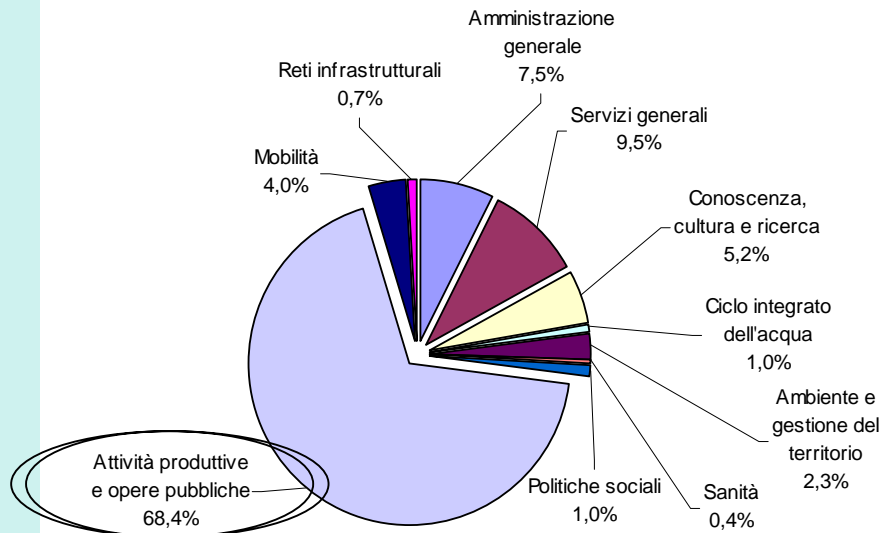
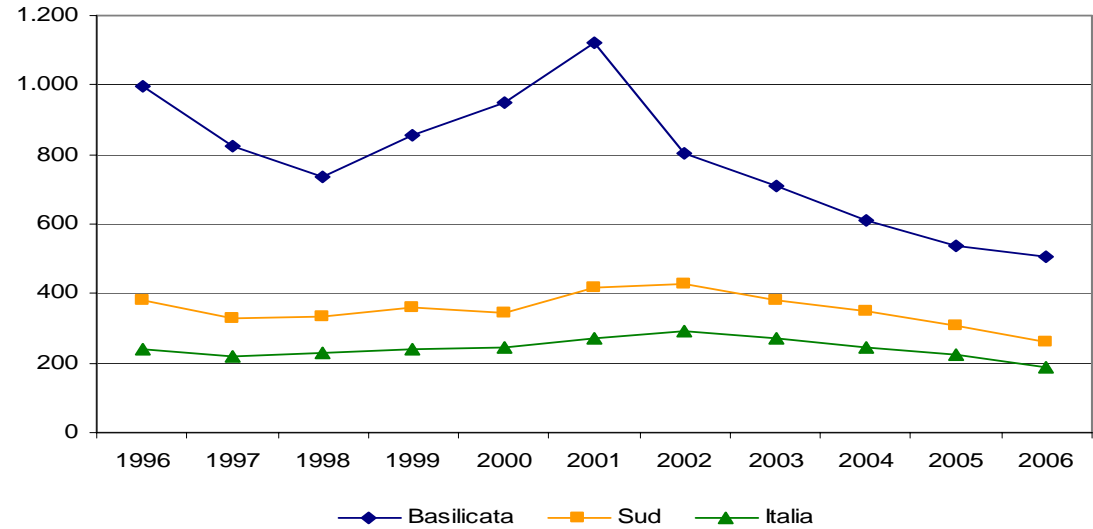
macrosettori



# TRASFERIMENTI A IMPRESE

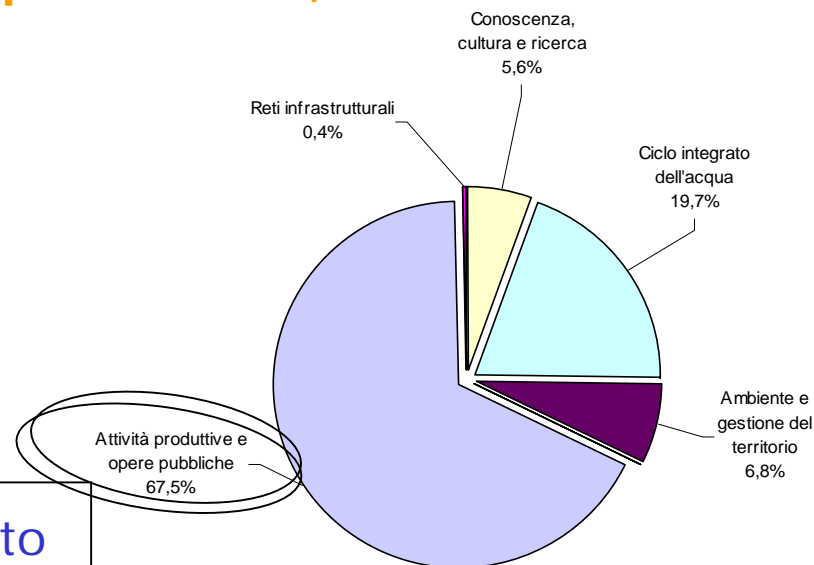
(euro a prezzi costanti 2000)

macrosettori



# SPESA DELLE IMPRESE PUBBLICHE LOCALI

(valori percentuali, media 1996-2006)



## confronto con aree di riferimento

	Basilicata	Sud	Italia
Amministrazione generale	0,0	0,1	0,1
Servizi generali	0,0	0,0	0,1
Conoscenza, cultura e ricerca	5,6	2,7	2,0
Ciclo integrato dell'acqua	19,7	15,5	11,8
Ambiente e gestione del territorio	6,8	16,5	13,7
Sanità	0,0	0,9	2,6
Politiche sociali	0,0	0,1	1,5
Attività produttive e opere pubbliche	67,5	30,8	18,7
Mobilità	0,0	30,8	23,8
Reti infrastrutturali	0,4	2,6	25,9



## Basilicata: CONCLUSIONI

- Spesa totale procapite **più elevata** rispetto al Sud in quanto la popolazione presenta andamenti opposti nelle due aree.
- Nel periodo 1996-2001, i più elevati flussi di spesa totale sono attestati alle **Amministrazioni Regionali** ed alle **IPN**.
- Rispetto al Sud ed all'Italia la spesa in conto capitale **pesa** in termini percentuali **di più**. Nel decennio, però, la stessa è stata caratterizzata da una **contrazione più accentuata** che non negli altri due territori.
- La componente **trasferimenti** della spesa in conto capitale **pesa di più** che non nel Sud ed in Italia e nell'ambito di questi l'**88%** è rappresentato dai **trasferimenti alle imprese private**. Significativo è l'incremento registrato tra il 1996 ed il 2002 dei **trasferimenti alle famiglie ed istituzioni sociali** passati da **32** a **147** euro procapite.
- La tendenza evolutiva della spesa delle **IPL** mette in risalto il macrosettore **Ciclo integrato dell'acqua**.

